

**REGISTRO FOTOGRÁFICO
PROGRAMA DE MANTENIMIENTO DE EDIFICIOS ESCOLARES PÚBLICOS**



Ministerio de Educación
Guatemala

SITUACIÓN DEFICIENCIAS DETERMINADAS

PREVIO

DURANTE

POSTERIOR

DEPARTAMENTO:	Zacapa	MUNICIPIO:	Huité
NOMBRE DEL ESTABLECIMIENTO:	Instituto Nacional de Educación Básica JM, Huité	DIRECCIÓN DEL ESTABLECIMIENTO:	5ta. Calla 2-94 zona 1, Huité, Zacapa
CÓDIGO DEL ESTABLECIMIENTO:	19-10-0303-45	FECHA:	29/05/2024



Foto 1: Sustitución de Techo en aulas del segundo nivel con lámina Troquelada calibre 26 legítima



Foto 2: Sustitución de Techo en aulas del segundo nivel con lámina Troquelada calibre 26 legítima



Foto 3: Sustitución de Techo en aulas del segundo nivel con lámina Troquelada calibre 26 legítima



Foto 4: Sustitución de Techo en aulas del segundo nivel con lámina Troquelada calibre 26 legítima



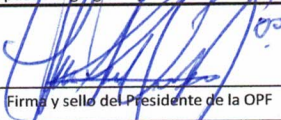

Foto 5: Sustitución de Techo en aulas del segundo nivel con lámina Troquelada calibre 26 legítima



Foto 6: Sustitución de Techo en aulas del segundo nivel con lámina Troquelada calibre 26 legítima

Observación: Si es necesario se pueden agregar hojas adicionales y actualizar el número de hojas.

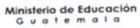
Firma y sello del Presidente de la OPF

Firma y Sello Director Centro Educativo Público




**REGISTRO FOTOGRÁFICO
PROGRAMA DE MANTENIMIENTO DE EDIFICIOS ESCOLARES PÚBLICOS**



SITUACIÓN DEFICIENCIAS DETERMINADAS

PREVIO

DURANTE

POSTERIOR

DEPARTAMENTO:	ZACAPA	MUNICIPIO:	HUITÉ
NOMBRE DEL ESTABLECIMIENTO:	Instituto Nacional de Educación Básica JM. Huité	DIRECCIÓN DEL ESTABLECIMIENTO:	5ta. Calle 2-94 zona 1 Huité, Zacapa
CÓDIGO DEL ESTABLECIMIENTO:	19-10-0303-45	FECHA:	29/05/2024



Foto 1: En esta imagen se aprecia el aula número 2, Sustitución del cable eléctrico, tomacorrientes e interruptores en planta baja

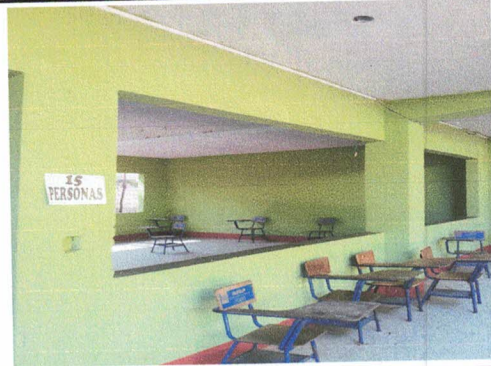


Foto 2: En esta imagen se aprecia el aula número 2, Sustitución del cable eléctrico, tomacorrientes e interruptores en planta baja

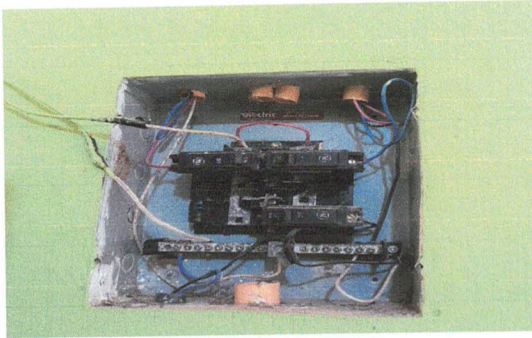


Foto 3: En esta imagen se aprecia el aula número 2, Sustitución del cable eléctrico, tomacorrientes e interruptores en planta baja



Foto 4: En esta imagen se aprecia el aula número 2, Sustitución del cable eléctrico, tomacorrientes e interruptores en planta baja



Foto 5: En esta imagen se aprecia el el barandal que será reforzado con 4 columnas lijado y pintado



Foto 6: En esta fotografía se aprecia el porton que será Reparado, pintado e instalación

Observación: Si es necesario se pueden agregar hojas adicionales y actualizar el número de hojas.

 Firma y sello del Presidente de la OPF	 Firma y Sello Director Centro Educativo Público
---	--