

SITUACIÓN DEFICIENCIAS DETERMINADAS      PREVIO       DURANTE       POSTERIOR

DEPARTAMENTO:	Zacapa	MUNICIPIO:	Huité
NOMBRE DEL ESTABLECIMIENTO:	Escuela Oficial Rural Mixta	DIRECCIÓN DEL ESTABLECIMIENTO:	Aldea La Reforma
CÓDIGO DEL ESTABLECIMIENTO:	19-10-0295-43	FECHA:	29/05/2024

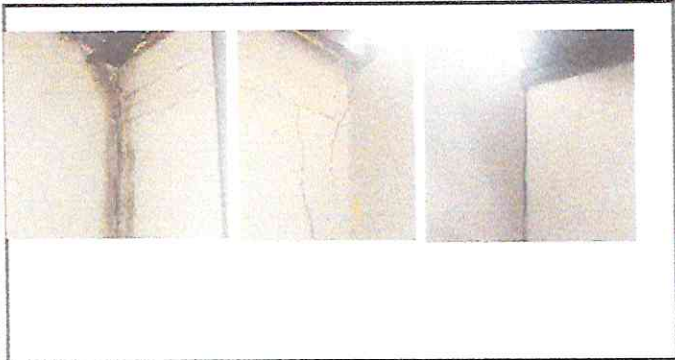


Foto 1: Reforzamiento de muro en cocina.



Foto 2: Ampliación de mojinetes en cocina



Foto 3: Sustitución de lámina troquelada de aluzinc calibre 26 en la cocina.



Foto 4: Sustitucion de estructura de metal de soporte en corredor de cocina.

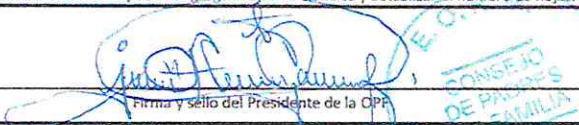



Foto 5: Sustitución de piso cerámico en cocina.



Foto 6: Sustitución de ventana PVC en cocina.

Observación: Si es necesario se pueden agregar hojas adicionales y actualizar el número de hojas.

 <p>Firma y sello del Presidente de la OPP</p>	 <p>Firma y Sello Director Centro Educativo Público</p>
---	---

SITUACIÓN DEFICIENCIAS DETERMINADAS

PREVIO

DURANTE

POSTERIOR

DEPARTAMENTO:	Zacapa	MUNICIPIO:	Huité
NOMBRE DEL ESTABLECIMIENTO:	Escuela Oficial Rural Mixta	DIRECCIÓN DEL ESTABLECIMIENTO:	Aldea La Reforma
CÓDIGO DEL ESTABLECIMIENTO:	19-10-0295-43	FECHA:	29/05/2024



Foto 7: Área donde se instalará el balcon de metal en la cocina.



Foto 8: Instalación de azulejo en la cocina.



Foto 9: suatitución de iluminarias; incluye bombilla, cable, flexitubo y plafonera en la cocina.



Foto 10: Sustitución de tomafuerza; incluye tomacorriente, cable, flexitubo y caja en la cocina.

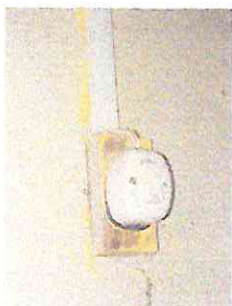
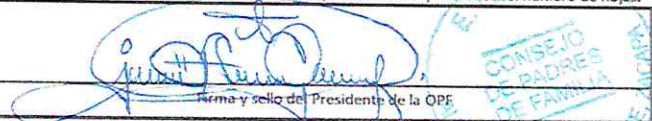



Foto 11: Sustitución de apagadores; incluye cable, flexitubo, tubo y apagador en la cocina.



Foto 12: Pintura en muros exteriores e interiores de la cocina.

Observación: Si es necesario se pueden agregar hojas adicionales y actualizar el número de hojas.





SITUACIÓN DEFICIENCIAS DETERMINADAS

PREVIO

DURANTE

POSTERIOR

DEPARTAMENTO:	0	MUNICIPIO:	0
NOMBRE DEL ESTABLECIMIENTO:	0	DIRECCIÓN DEL ESTABLECIMIENTO:	0
CÓDIGO DEL ESTABLECIMIENTO:	0	FECHA:	29/05/2024



Foto 13: Instalación de piso antideslizante en corredor de cocina



Foto 14: Sustitución de lámina troquelada calibre 26 Aluzinc en galera que funciona como aula.



Foto 15: Sustitución de estructura de soporte de metal en galera que sirve como aula.



Foto 16: Sustitución de lámina troquelada calibre 26 Aluzinc en galera que sirve como bodega.



Foto 17: Sustitución de estructura de soporte en galera que sirve como bodega.

Observación: Si es necesario se pueden agregar hojas adicionales y actualizar el número de hojas.

  
Firma y sello del Presidente de la OPA



  
Firma y Sello Director Centro Educativo Público

