

**REGISTRO FOTOGRÁFICO
PROGRAMA DE MANTENIMIENTO DE EDIFICIOS ESCOLARES PÚBLICOS**



Ministerio de Educación
Guatemala

SITUACIÓN DEFICIENCIAS DETERMINADAS

PREVIO

DURANTE

POSTERIOR

DEPARTAMENTO:	ZACAPA	MUNICIPIO:	GUALÁN
NOMBRE DEL ESTABLECIMIENTO:	ESCUELA OFICIAL RURAL MIXTA	DIRECCIÓN DEL ESTABLECIMIENTO:	ALDEA LAS VERAPACES, GUALÁN, ZACAPA
CÓDIGO DEL ESTABLECIMIENTO:	19-04-0156-43	FECHA:	14/10/2024

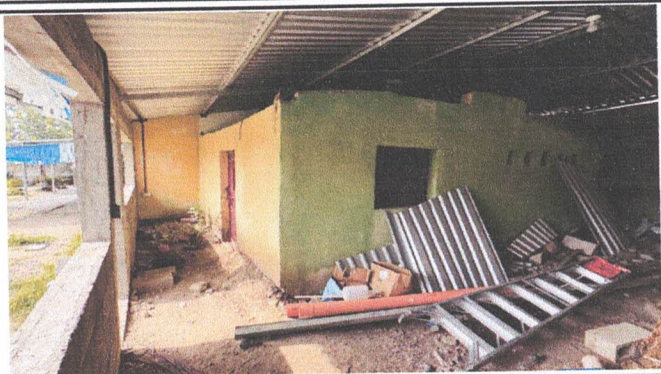


Foto 1: DEMOLICION DE CONSTRUCCIÓN ANTIGUA, y SUSTITUCIÓN DE PISO DE CONCRETO EN AULA.



Foto 2: SUSTITUCIÓN DE PUERTA DE METAL, SUSTITUCIÓN DE BALCONES DE METAL, REPELLO Y CERNIDO EN MUROS EN AULA.



Foto 3: SUSTITUCIÓN DE BALCONES DE METAL EN AULAS.



Foto 4: DEMOLICIÓN DE AREA PARA INSTALAR BALCONES DE METAL EN AULA.



Foto: 5 RECONSTRUCCIÓN DE BALCONES DE METAL EN AULAS.



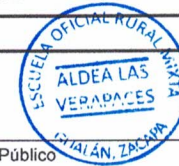
Foto 6: FABRICACIÓN E INSTALACIÓN DE PUERTAS DE METAL, SUSTITUCIÓN O INSTALACIÓN DE AZULEJO, SUSTITUCIÓN DE TORTA DE CONCRETO POR PISO CERAMICO MATE, REPELLO Y CERNIDO EN MUROS EN BAÑOS

Observación: Si es necesario se pueden agregar hojas adicionales y actualizar el número de hojas.

Firma y sello del Presidente de la OPF



Firma y Sello Director Centro Educativo Público



SITUACIÓN DEFICIENCIAS DETERMINADAS PREVIO DURANTE POSTERIOR

DEPARTAMENTO:	ZACAPA	MUNICIPIO:	GUALÁN
NOMBRE DEL ESTABLECIMIENTO:	ESCUELA OFICIAL RURAL MIXTA	DIRECCIÓN DEL ESTABLECIMIENTO:	ALDEA LAS VERAPACES, GUALÁN, ZACAPA
CÓDIGO DEL ESTABLECIMIENTO:	19-04-0156-43	FECHA:	14/10/2024

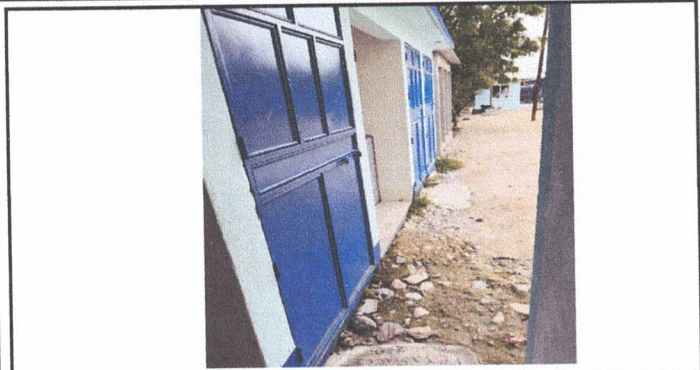


Foto 7: SUSTITUCIÓN O INSTALACIÓN DE PLANCHA DE CONCRETO EN BAÑOS

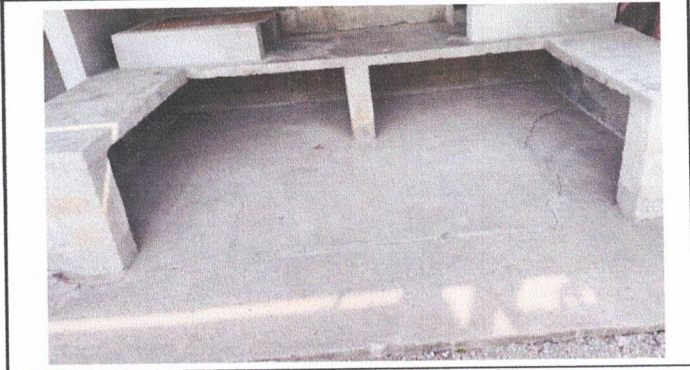


Foto 8: SUSTITUCIÓN O INSTALACIÓN DE PLANCHA DE CONCRETO EN COCINA

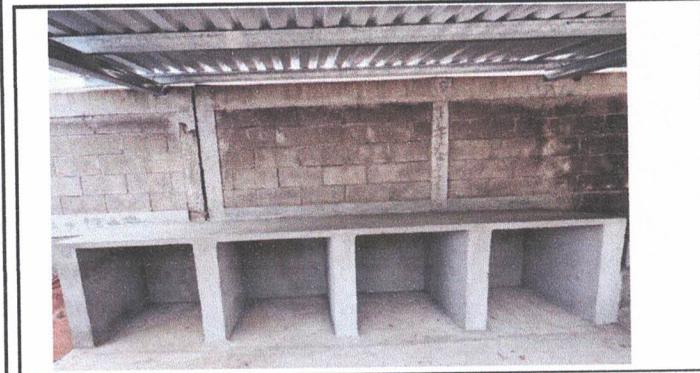
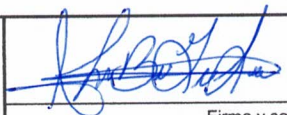
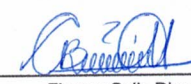


Foto 9: SUSTITUCIÓN O INSTALACIÓN DE AZULEJO EN COCINA.

Observación: Si es necesario se pueden agregar hojas adicionales y actualizar el número de hojas.


Firma y sello del Presidente de la OPF


Firma y Sello Director Centro Educativo Público