

SITUACIÓN DEFICIENCIAS DETERMINADAS

PREVIO

DURANTE

POSTERIOR

DEPARTAMENTO:	Zacapa	MUNICIPIO:	Río Hondo
NOMBRE DEL ESTABLECIMIENTO:	EODP Anexa a EORM.	DIRECCIÓN DEL ESTABLECIMIENTO:	Aldea Jesús María
CÓDIGO DEL ESTABLECIMIENTO:	19-03-0842-42	FECHA:	



FOTOGRAFIA: SUSTITUCIÓN DE LAMINA TROQUELADA CALIBRE 26, SUMINISTRO E INSTALACION ELECTRICA DE TECHO EN ÁREA CIVICA (8 PLACAS CON SUS BOMBILLAS DE 100 W INCLUYE CABLE ELECTRICO, 8 TOMACORRIENTES DISTRIBUIDOS EN EL ÁREA CIVICA INCLUYE CABLE ELECTRICO, 2 APAGADORES TRIPWAY INCLUYE CABLE ELECTRICO)



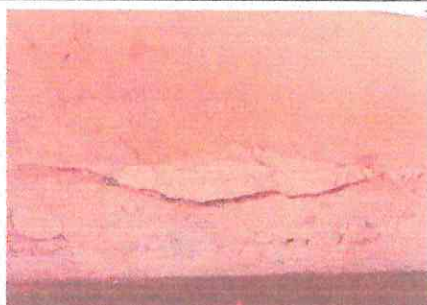
FOTOGRAFIA: SUSTITUCIÓN DE LAMINA TROQUELADA CALIBRE 26, SUMINISTRO E INSTALACION ELECTRICA DE TECHO EN ÁREA CIVICA (8 PLACAS CON SUS BOMBILLAS DE 100 W INCLUYE CABLE ELECTRICO, 8 TOMACORRIENTES DISTRIBUIDOS EN EL ÁREA CIVICA INCLUYE CABLE ELECTRICO, 2 APAGADORES TRIPWAY INCLUYE CABLE ELECTRICO)



FOTOGRAFIA: REPELLO + SANITIZACIÓN EN MUROS CERNIDO EN MUROS, PINTURA EN MUROS.



FOTOGRAFIA: REPELLO + SANITIZACIÓN EN MUROS CERNIDO EN MUROS, PINTURA EN MUROS.



FOTOGRAFIA: REPELLO + SANITIZACIÓN EN MUROS CERNIDO EN MUROS, PINTURA EN MUROS.



FOTOGRAFIA: REPELLO + SANITIZACIÓN EN MUROS CERNIDO EN MUROS, PINTURA EN MUROS.

Observación: Si es necesario se pueden agregar hojas adicionales y actualizar el número de hojas.

Maira J. Barrientos D.

Firma y sello del Presidente de la OPF



[Handwritten Signature]

Firma y Sello Director Centro Educativo Público



SITUACIÓN DEFICIENCIAS DETERMINADAS

PREVIO

DURANTE

POSTERIOR

DEPARTAMENTO:	Zacapa	MUNICIPIO:	Rio Hondo
NOMBRE DEL ESTABLECIMIENTO:	EODP Anexa a EORM.	DIRECCIÓN DEL ESTABLECIMIENTO:	Aldea Jesús María
CÓDIGO DEL ESTABLECIMIENTO:	19-03-0842-42	FECHA:	



FOTOGRAFÍA: REPELLO + SANITIZACION EN MUROS CERNIDO EN MUROS, PINTURA EN MUROS.



FOTOGRAFIA: ARTEFACTOS SANITARIOS INODORO



SUSITUCION DE PILA DE 2 LAVADEROS



FOTOGRAFIA: REPARACION PUERTA DE BAÑO



FOTOGRAFIA: REPELLO + SANITIZACIÓN EN MUROS CERNIDO EN MUROS, PINTURA EN MUROS.



FOTOGRAFÍA: SUMINISTRO INSTALACION DE LAMINA CALIBRE 26 + SUMINISTRO INSTALACION ELECTRICA EN AREA CIVICA.

Observación: Si es necesario se pueden agregar hojas adicionales y actualizar el número de hojas.

Mairo J. Barrientos Q.

Firma y sello del Presidente de la OPF



[Signature]

Firma y Sello Director Centro Educativo Público



SITUACIÓN DEFICIENCIAS DETERMINADAS

PREVIO

DURANTE

POSTERIOR

DEPARTAMENTO:	Zacapa	MUNICIPIO:	Río Hondo
NOMBRE DEL ESTABLECIMIENTO:	EODP Anexa a EORM.	DIRECCIÓN DEL ESTABLECIMIENTO:	Aldea Jesús María
CÓDIGO DEL ESTABLECIMIENTO:	19-03-0842-42	FECHA:	



Foto 1:



Foto 2:



Foto 3:



Foto 4:



Foto 5:



Foto 6:

Observación: Si es necesario se pueden agregar hojas adicionales y actualizar el número de hojas.

Maira J. Barrientos O.

Firma y sello del Presidente de la OPF



[Handwritten signature]

Firma y Sello Director Centro Educativo Público

