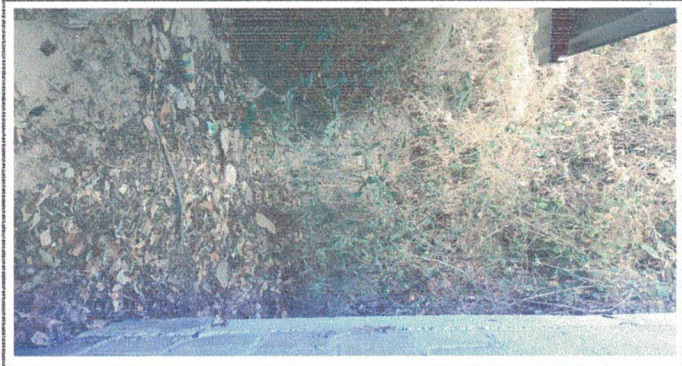


SITUACIÓN DEFICIENCIAS DETERMINADAS PREVIO DURANTE POSTERIOR

DEPARTAMENTO:	ZACAPA	MUNICIPIO:	ZACAPA
NOMBRE DEL ESTABLECIMIENTO:	EODP ANEXA A EORM ALDEA EL GUINEAL	DIRECCIÓN DEL ESTABLECIMIENTO:	ALDEA EL GUINEAL ZACAPA, ZACAPA
CÓDIGO DEL ESTABLECIMIENTO:	19-01-1243-42	FECHA:	01 DE ABRIL DE 2024



Arreglo de polleton o cocina



Muro perimetral



caida de agua



Muro de contención



cocina



Arreglo de servicio electrico

Observación: Si es necesario se pueden agregar hojas adicionales y actualizar el número de hojas.

Neftali Fuentes

NEFTALI FUENTES DUQUE
Firma y sello del Presidente de la OPF



Belsy Carolina Ruiz Ruano

BELSY CAROLINA RUÍZ RUANO
Firma y Sello Director Centro Educativo Público

