

SITUACIÓN DEFICIENCIAS DETERMINADAS

PREVIO

DURANTE

POSTERIOR

DEPARTAMENTO:	TOTONICAPÁN	MUNICIPIO:	SANTA MARÍA CHIQUIMULA
NOMBRE DEL ESTABLECIMIENTO:	NUFED 292	DIRECCIÓN DEL ESTABLECIMIENTO:	PARAJE PANTZAC I, ALDEA CHUACORRAL I
CÓDIGO DEL ESTABLECIMIENTO:	08-06-2453-45	FECHA:	16/07/2024



Foto 1: REMODELACIÓN DE PUERTA DE DIRECCIÓN, YA QUE LA ANTERIOS YA ESTABA EN MAL ESTADO

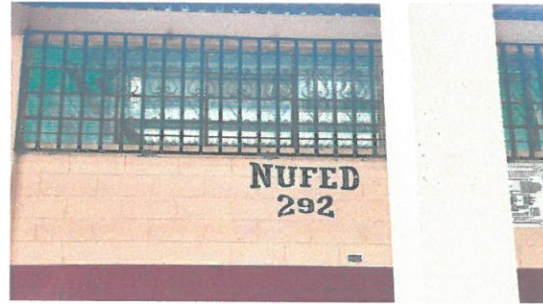


Foto 2: REMODELACION DE BALCONES, YA QUE LOS ANTERIORES YA ESTABÁN EN MAL ESTADO

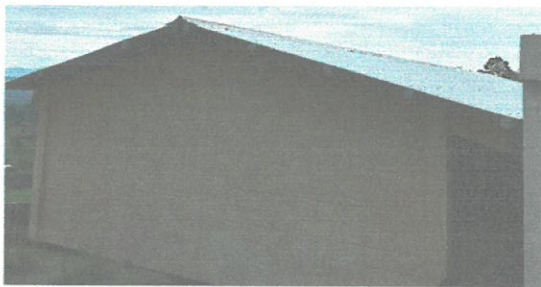


Foto 3: REMODELACIÓN DE TECHO, YA QUE EL ANTEIOR YA ESTABA EN MAL ESTADO



Foto 4: CAMBIO DE VENTANAS, YA QUE LOS ANTERIORES ESTABÁN ROTOS



Foto 5: Cambio de ventanas y colocación de balcones, ya que las ventanas se encontraban en mal estado.



Foto 6: remodelación de techo, ya que la anterior se encontraba con goteras y muy dañadas.

Observación: Si es necesario se pueden agregar hojas adicionales y señalar el número de hojas.

*[Firma manuscrita]*

Firma y sello del Presidente de la OPE



*[Firma manuscrita]*

Firma y Sello Director Centro Educativo Público

