

SITUACIÓN DEFICIENCIAS DETERMINADAS PREVIO DURANTE POSTERIOR

DEPARTAMENTO:	TOTONICAPAN	MUNICIPIO:	MOMOSTENANGO
NOMBRE DEL ESTABLECIMIENTO:	ESCUELA OFICIAL RURAL MIXTA	DIRECCIÓN DEL ESTABLECIMIENTO:	PARAJE LAS LAJAS, CASERÍO PANCA, ALDEA XEQUEM
CÓDIGO DEL ESTABLECIMIENTO:	08-05-0085-43	FECHA:	DEL 10 DE ABRIL AL 30 DE ABRIL DE 2024



Foto 1:

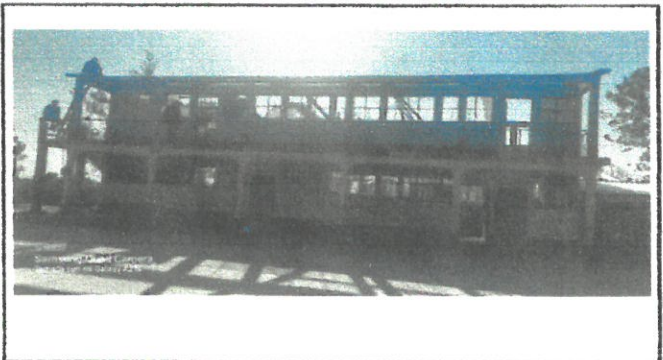


Foto 2:



Foto 3:

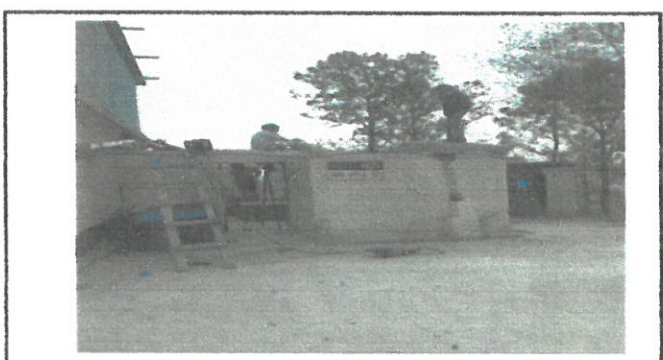


Foto 4:

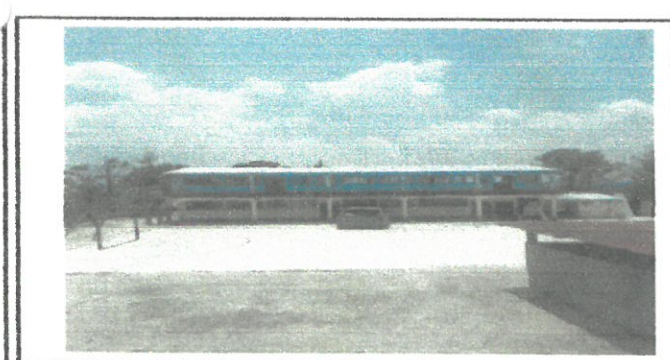


Foto 5:

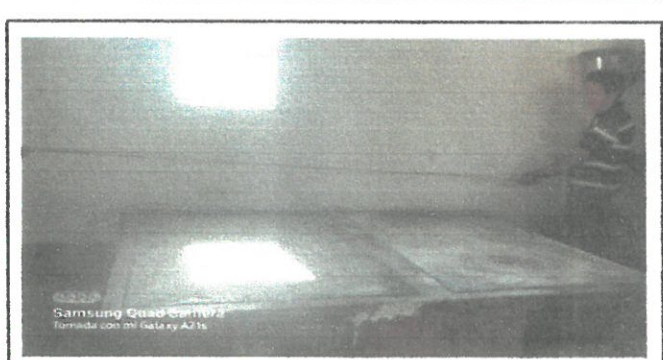




Foto 6:

Observación: Si es necesario se pueden agregar hojas adicionales y actualizar el número de hojas.

 <p>Firma y sello del Principal</p>	 <p>Firma y Sello Director del Programa de Mantenimiento de Edificios Escolares Públicos</p>
--	--