



**REGISTRO FOTOGRÁFICO  
PROGRAMA DE MANTENIMIENTO DE EDIFICIOS ESCOLARES PÚBLICOS**

SITUACIÓN DEFICIENCIAS DETERMINADAS      PREVIO       DURANTE       POSTERIOR

DEPARTAMENTO:	Totonicapán	MUNICIPIO:	Totonicapán
NOMBRE DEL ESTABLECIMIENTO:	E.O.R.M. Manuel García Elgueta	DIRECCIÓN DEL ESTABLECIMIENTO:	Cantón Chotacaj
CÓDIGO DEL ESTABLECIMIENTO:	08-01-0512-43	FECHA:	27 de mayo de 2024



Foto 1: Techo de la cocina que ya presenta deterioro y requiere cambio. De igual manera el cambio de vigas.



Foto 2: Exterior de la cocina que requiere repello y mejoramiento.

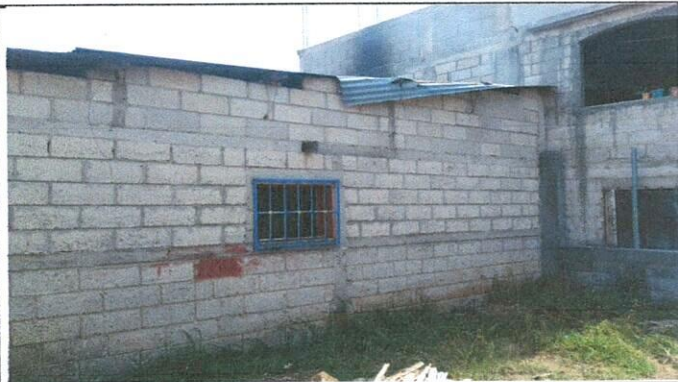


Foto 3: Mal estado de entechado

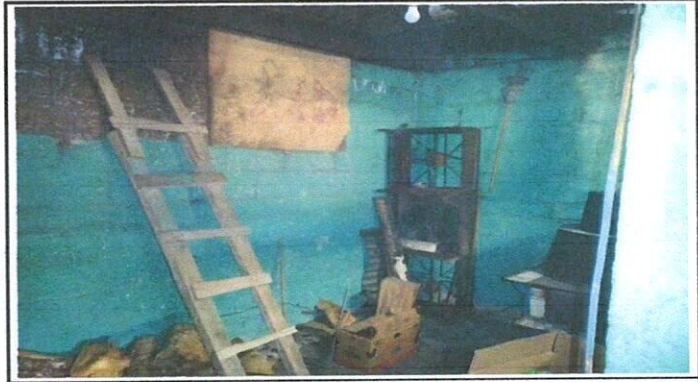


Foto 4: Pared interna de la cocina



Foto 5: Interior de la cocina

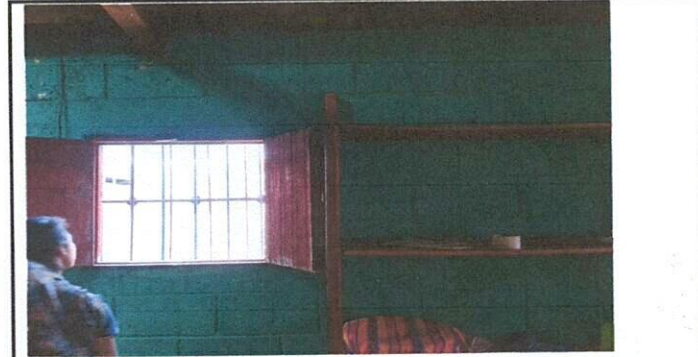


Foto 6: Interior de la cocina

Observación: Si es necesario se pueden agregar hojas adicionales y actualizar el número de hojas.

Firma y sello del Presidente de la OPF



Firma y Sello Director Centro Educativo Público





**REGISTRO FOTOGRÁFICO  
PROGRAMA DE MANTENIMIENTO DE EDIFICIOS ESCOLARES PÚBLICOS**

SITUACIÓN DEFICIENCIAS DETERMINADAS

PREVIO

DURANTE

POSTERIOR

DEPARTAMENTO:	Totonicapán	MUNICIPIO:	Totonicapán
NOMBRE DEL ESTABLECIMIENTO:	E.O.R.M. Manuel García Elgueta	DIRECCIÓN DEL ESTABLECIMIENTO:	Cantón Chotacaj
CÓDIGO DEL ESTABLECIMIENTO:	08-01-0512-43	FECHA:	27 de mayo de 2024



Foto 1: Corredor y exterior de la cocina.



Foto 2: Exterior de la cocina requiere mejoramiento.



Foto 3: Interior mal ubicado sistema electrico.



Foto 4: Sistema electrico cocina




Foto 5: Colocación de balcon interno en cada una de las ventanas de la dirección en su primer nivel, para prevenir el robo en el mismo debido a que ya ha sido objeto del mismo en dos ocasiones.



Foto 6: Barra interna de prevención debido a estar expuesto y con un area des poblada que en ocasiones ha sido aprovechado para robar objetos de la dirección.

Observación: Si es necesario se pueden agregar hojas adicionales y actualizar el número de hojas.

  
Firma y sello del Presidente de la OPF



  
Firma y Sello Director Centro Educativo Público

