



SITUACIÓN DEFICIENCIAS DETERMINADAS

PREVIO

DURANTE

POSTERIOR

DEPARTAMENTO:	Totonicapán	MUNICIPIO:	Totonicapán
NOMBRE DEL ESTABLECIMIENTO:	EORM JM	DIRECCIÓN DEL ESTABLECIMIENTO:	Aldea Chimente
CÓDIGO DEL ESTABLECIMIENTO:	08-01-0097-43	FECHA:	13/05/2024

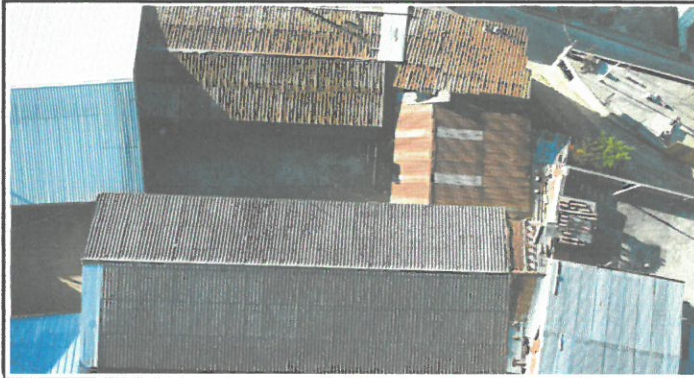


Foto 1:



Foto 2:



Foto 3:



Foto 4:

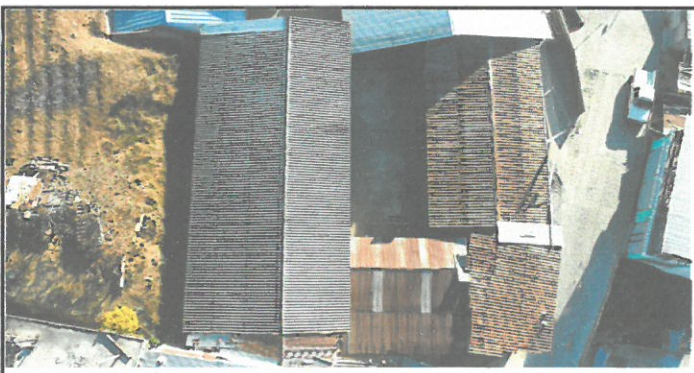


Foto 5:



Foto 6:

Observación: Si es necesario se pueden agregar hojas adicionales y actualizar el número de hojas.

  
Firma y sello del Consejo Educativo de la Aldea Chimente, Totonicapán



  
Firma y Sello Director Centro Educativo Público

