



REGISTRO FOTOGRÁFICO  
PROGRAMA DE MANTENIMIENTO DE EDIFICIOS ESCOLARES PÚBLICOS

PRA-FOR-123  
Versión 1

SITUACIÓN DEFICIENCIAS DETERMINADAS      PREVIO      DURANTE       POSTERIOR

DEPARTAMENTO:	Suchitepéques	MUNICIPIO:	Patulul
NOMBRE DEL ESTABLECIMIENTO:	EORM	DIRECCIÓN DEL ESTABLECIMIENTO:	Comunidad Pradera del Quetzal
CÓDIGO DEL ESTABLECIMIENTO:	10-14-2648-43	FECHA:	12/13/2024



Foto1: suministro de mesa de concreto en cocina



Foto 2: pintura en exterior de aulas



Foto 3: Pintura en interior de aulas y costaneras

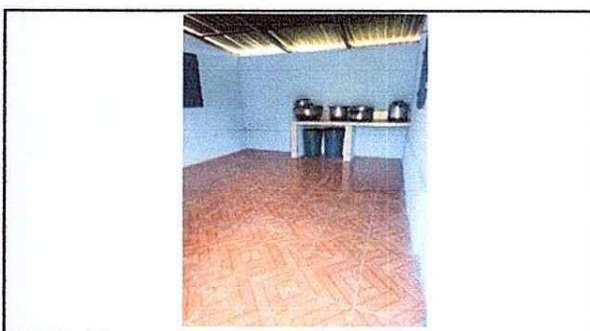


Foto 4: cernido y pintura en cocina. Sustitución de piso liso por piso cerámico



Foto 5: sustitución de techo en corredor de cocina

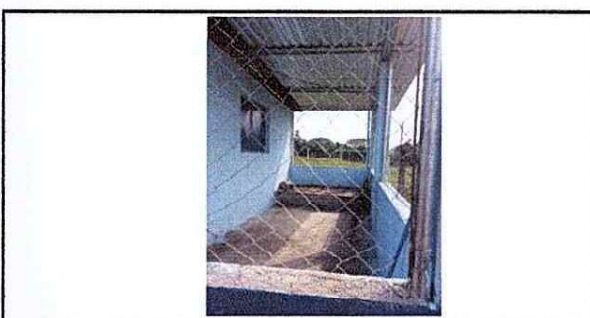


Foto 6: levantamiento de muro y maya, cernido y pintado en corredor de cocina

Observación: Si es necesario se pueden agregar hojas adicionales y actualizar el número de hojas.

  
Firma y sello del Presidente de la OPF

  
Firma y Sello Director Centro Educativo Público

