

SITUACIÓN DEFICIENCIAS DETERMINADAS

PREVIO

DURANTE

POSTERIOR

DEPARTAMENTO:	SUCHITEPÉQUEZ	MUNICIPIO:	PATULUL
NOMBRE DEL ESTABLECIMIENTO:	EOUN	DIRECCIÓN DEL ESTABLECIMIENTO:	CABECERA MUNICIPAL
CÓDIGO DEL ESTABLECIMIENTO:	10-14-0334-43	FECHA:	4/12/2024

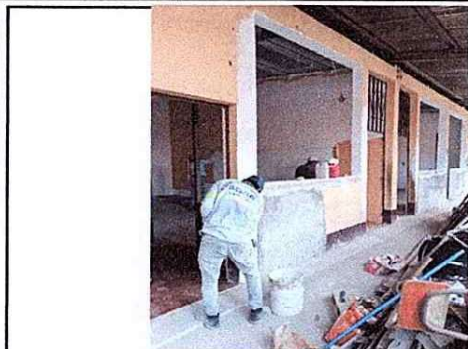


Foto1: En esta parte se realizara una abertura y el tallado de dos ventanas con balcon.

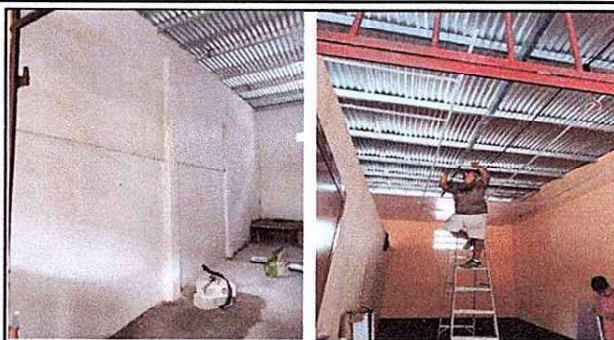


Foto 2: Se Realizara en los modulos de aula, cambio de piso ceramico, y tambien dos divisiones formales con plywood doble y se cambiara el sistema electrico de las 4 aulas. Y cielo falso



Foto 3: En esta parte se realizara una abertura y tallado de puerta de metal, y tallado de ventana con balcon.

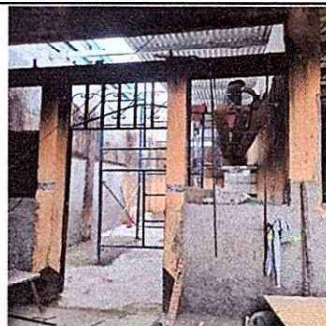


Foto 4: En el modulo de Cocina se trabajara sustitución de puerta de metal, ampliación de ventana con balcon , nivelacion de pared para una sola caída, cambio de costanera de metal y de lamina troquelada de 29 pies.



Foto 5: En esta parte se trabajara la demolición total y se trasladara para el fondo de la cocina, realizando un nuevo polleton para cocina con chimenea con tres discos. Y techado de cocina



Foto 6: En el modulo de cocina se sustituirá el piso ceramico, tambien se realizara un pila grande con su azulejo y se cambiara el sistema electrico de la cocina.

Observación: Si es necesario se puede agregar hojas adicionales y actualizar el número de hojas.


Firma y Sello del Representante de la OPF


Firma y Sello Director Centro Educativo Público

