



**REGISTRO FOTOGRÁFICO
PROGRAMA DE MANTENIMIENTO DE EDIFICIOS ESCOLARES PÚBLICOS**

PRA-FOR-123
Versión 1

SITUACIÓN DEFICIENCIAS DETERMINADAS PREVIO DURANTE POSTERIOR

DEPARTAMENTO:	SUCHITEPÉQUEZ	MUNICIPIO:	SAN ANTONIO SUCHITEPÉQUEZ
NOMBRE DEL ESTABLECIMIENTO:	EODP ANEXA A EORM	DIRECCIÓN DEL ESTABLECIMIENTO:	ALDEA EL TRIUNFO
CÓDIGO DEL ESTABLECIMIENTO:	10-10-2192-42	FECHA:	13/12/2024



Foto1: Instalación piso cerámico antideslizante

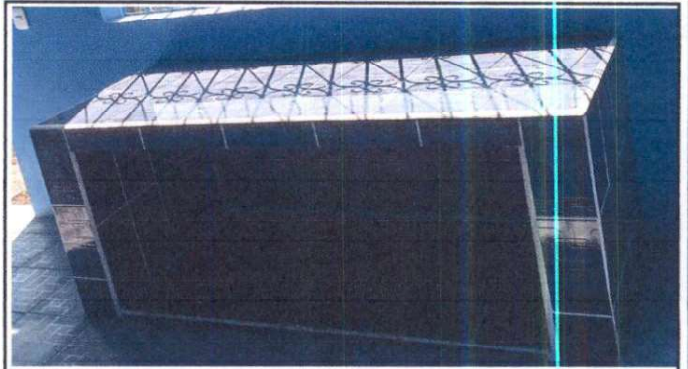


Foto 2: Suministro e instalación de Azulejo en mesa de concreto de cocina



Foto 3: Sustitución de pila de concreto de 2 lavaderos



Foto 4: Sustitución de tubería PVC aguas negras






Foto 5: Repello y cernido en muros interiores de cocina



Foto 6: Pintura en muros interiores de cocina

Observación: Si es necesario se pueden agregar fotos adicionales y actualizar el número de hojas.

<p><i>RITMSTB</i></p> <p align="center">  Firma y Sello del Representante de la OPF </p>	<p align="center">  Firma y Sello Director Centro Educativo Público </p> <p align="center">  </p>
--	---



Ministerio de Educación
GUATEMALA

REGISTRO FOTOGRÁFICO PROGRAMA DE MANTENIMIENTO DE EDIFICIOS ESCOLARES PÚBLICOS

PRA-FOR-123
Versión 1

SITUACIÓN DEFICIENCIAS DETERMINADAS

PREVIO

DURANTE

POSTERIOR

DEPARTAMENTO:	SUCHITEPÉQUEZ	MUNICIPIO:	SAN ANTONIO SUCHITEPÉQUEZ
NOMBRE DEL ESTABLECIMIENTO:	EODP ANEXA A EORM	DIRECCIÓN DEL ESTABLECIMIENTO:	ALDEA EL TRIUNFO
CÓDIGO DEL ESTABLECIMIENTO:	10-10-2192-42	FECHA:	13/12/2024



Foto7: Sustitución inodoro incluye accesorios



Foto 8: Suministro e Instalación de piso Azulejo en sanitarios



Foto 9: Pintura interior y exterior en sanitarios



Foto 10: Instalación y Sustitución de pila Baby de concreto de 2 lavaderos con drenaje

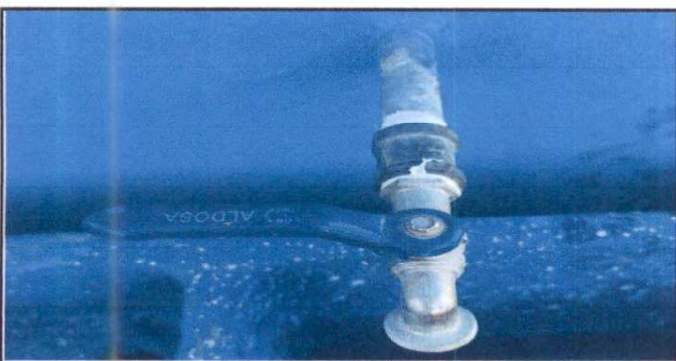


Foto 11: Sustitución de llave de chorro



Foto 12: Sustitución de tubería PVC línea principal aguas negras

Observación: Si es necesario se pueden agregar hojas adicionales y actualizar el número de hojas.

P. J. S. A. B.

 Firma y Sello del Presidente de la OPF

[Signature]

 Firma y Sello Director Centro Educativo Público



**REGISTRO FOTOGRÁFICO
PROGRAMA DE MANTENIMIENTO DE EDIFICIOS ESCOLARES PÚBLICOS**

PRA-FOR-123
Versión 1

SITUACIÓN DEFICIENCIAS DETERMINADAS

PREVIO

DURANTE

POSTERIOR

DEPARTAMENTO:	SUCHITEPÉQUEZ	MUNICIPIO:	SAN ANTONIO SUCHITEPÉQUEZ
NOMBRE DEL ESTABLECIMIENTO:	EODP ANEXA A EORM	DIRECCIÓN DEL ESTABLECIMIENTO:	ALDEA EL TRIUNFO
CÓDIGO DEL ESTABLECIMIENTO:	10-10-2192-42	FECHA:	13/12/2024



Foto 13: Sustrucción de tubería PVC línea principal



Foto 14: Mantenimiento de porton principal de metal de 3.00 x 3.50

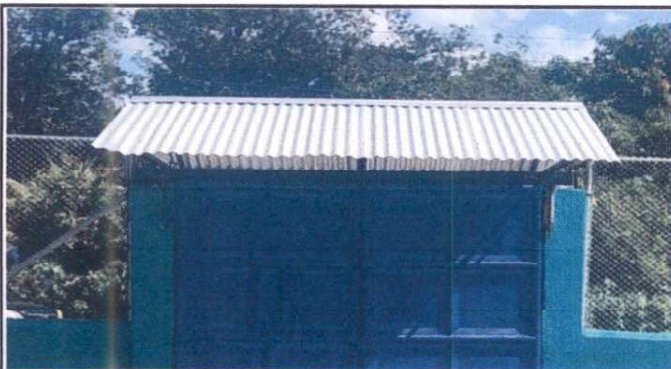


Foto 15: Sustrucción de estructura de soporte de lámina, por lámina troquelada aluzinc calibre 26 en porton principal



Foto 16: Repello en muro exterior parte trasera del aula



Foto 17: Sustrucción de cubierta de lámina, por lámina troquelada aluzinc calibre 26



Foto 18: Sustrucción de estructura de soporte de madera, por metal en aula

Observación: Si es necesario se pueden agregar hojas adicionales y actualizar el número de hojas.

P. J. S. T. B.
Firma y Sello del Presidente de la OPF

[Firma]
Firma y Sello Director Centro Educativo Público



**REGISTRO FOTOGRÁFICO
PROGRAMA DE MANTENIMIENTO DE EDIFICIOS ESCOLARES PÚBLICOS**

PRA-FOR-123
Versión 1

SITUACIÓN DEFICIENCIAS DETERMINADAS

PREVIO

DURANTE

POSTERIOR

DEPARTAMENTO:	SUCHITEPÉQUEZ	MUNICIPIO:	SAN ANTONIO SUCHITEPÉQUEZ
NOMBRE DEL ESTABLECIMIENTO:	EODP ANEXA A EORM	DIRECCIÓN DEL ESTABLECIMIENTO:	ALDEA EL TRIUNFO
CÓDIGO DEL ESTABLECIMIENTO:	10-10-2192-42	FECHA:	13/12/2024



Foto 19: Reparación de muro perimetral de block con tubo hg y malla galvanizada, soleras intermedias y columnas

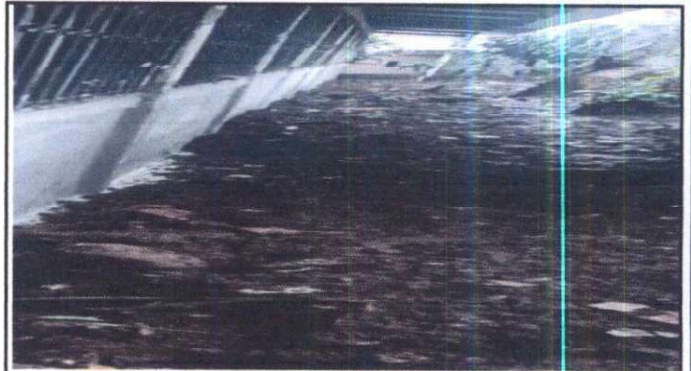


Foto 20: Instalación de Drenaje Frances 32 ML



Foto 21: Cernido Gris parte interior en muros de sanitarios 14 ML

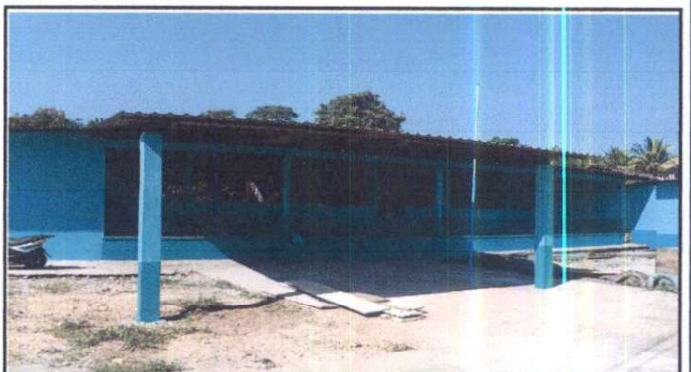


Foto 22: Instalación de Galera en patio

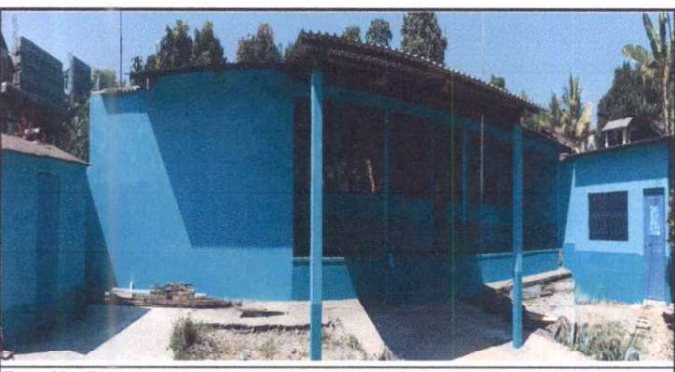


Foto 23: Pintura en muros exteriores del edificio escolar



Foto 24: Pintura en muros exteriores del edificio escolar

Observación: Si es necesario se pueden agregar fotos adicionales y actualizar el número de hojas.

PITZLSTAB.
Firma y Sello del Presidente de la OPF



[Firma]
Firma y Sello Director Centro Educativo Público

