

SITUACIÓN DEFICIENCIAS DETERMINADAS

PREVIO

DURANTE

POSTERIOR

DEPARTAMENTO:	SUCHITEPEQUEZ	MUNICIPIO:	SAN LORENZO
NOMBRE DEL ESTABLECIMIENTO:	EORM	DIRECCIÓN DEL ESTABLECIMIENTO:	ALDEA EL ESPINO
CÓDIGO DEL ESTABLECIMIENTO:	10-07-0209-43	FECHA:	12/03/2024



Sustitución de cubierta de lámina y estructura de techo en módulo de aulas, reparación de cableado eléctrico



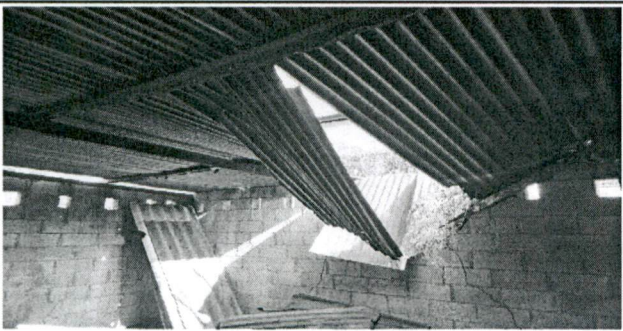
Sustitución de cubierta de lámina y estructura de techo en módulo de aulas, reparación de cableado eléctrico



Sustitución de cubierta de lámina y estructura de techo en cocina, reparación de cableado eléctrico



Sustitución de cubierta de lámina y estructura de techo en cocina, reparación de cableado eléctrico



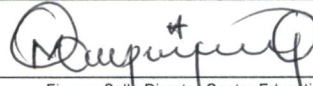



Sustitución de cubierta de lámina y estructura de techo en bodega, reparación de cableado eléctrico.



Sustitución de cubierta de lámina y estructura de techo en bodega, reparación de cableado eléctrico.

Observación: Si es necesario se pueden agregar fotografías y actualizar el número de hojas.

  Firma y sello del Presidente de la OPEP	  Firma y Sello Director Centro Educativo Público
---	--