

SITUACIÓN DEFICIENCIAS DETERMINADAS

PREVIO

DURANTE

POSTERIOR

DEPARTAMENTO:	Suchitepéquez	MUNICIPIO:	Santo Domingo Suchitepéquez
NOMBRE DEL ESTABLECIMIENTO:	INEB	DIRECCIÓN DEL ESTABLECIMIENTO:	Santo Domingo Suchitepéquez
CÓDIGO DEL ESTABLECIMIENTO:	10-06-0014-45	FECHA:	9 de diciembre 2024

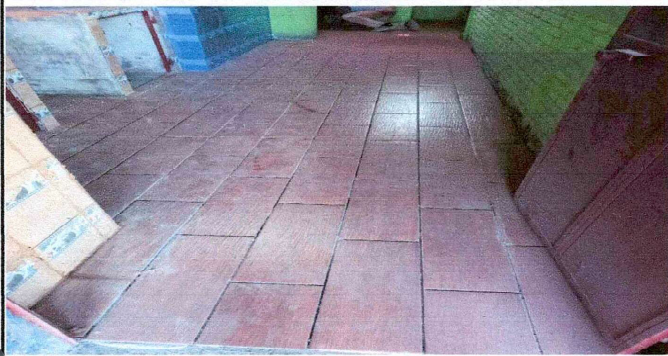


Foto 13: Sustitución de piso de granito por cerámico en modulo de cocina en modulo de cocina

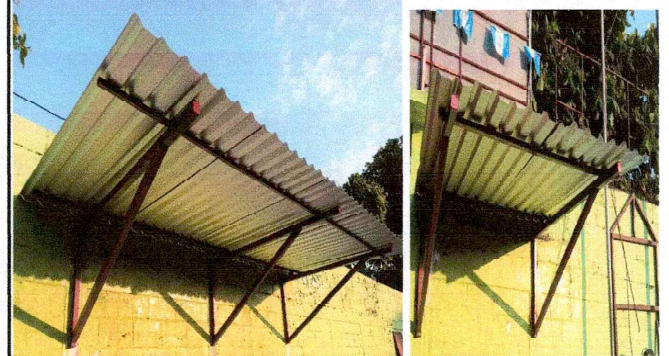


Foto 14: Sustitución de estructura, por lámina troquelada y soporte de metal, por metal en modulo de pila



Foto 15: Sustitución de azulejos en pila en modulo de pila



Foto 16: Sustitución de azulejos en pila en modulo de pila

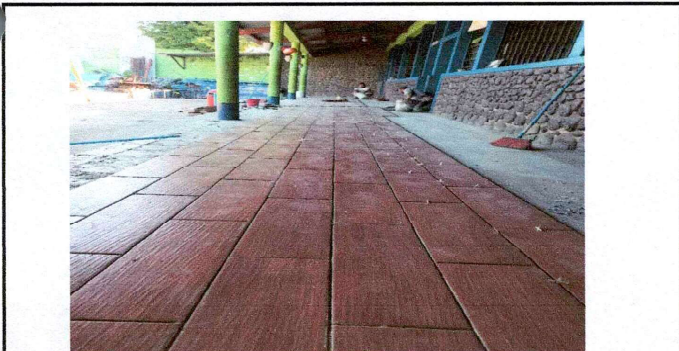


Foto 17: Sustitución de piso de granito por cerámico en modulo de 3



Foto 18: Repello en muro en modulo de pila

Observación: Si es necesario se pueden agregar hojas adicionales y actualizar el número de hojas.


Firma y sello del Presidente de la OPE



Firma y Sello Director Centro Educativo Público


SITUACIÓN DEFICIENCIAS DETERMINADAS PREVIO DURANTE POSTERIOR

DEPARTAMENTO:	Suchitepéquez	MUNICIPIO:	Santo Domingo Suchitepéquez
NOMBRE DEL ESTABLECIMIENTO:	INEB	DIRECCIÓN DEL ESTABLECIMIENTO:	Santo Domingo Suchitepéquez
CÓDIGO DEL ESTABLECIMIENTO:	10-06-0014-45	FECHA:	9 de diciembre 2024



Foto 7: Fabricación e instalación de puertas de metal en modulo de servicios sanitarios

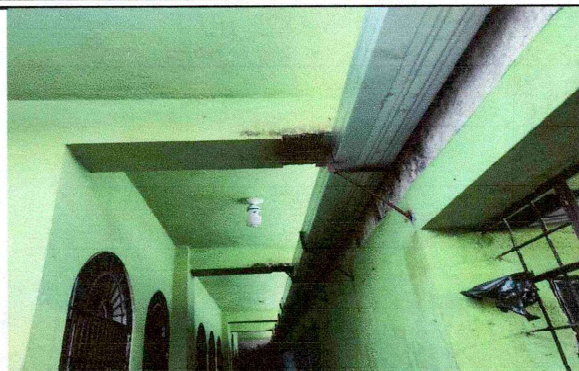


Foto 8: Sustitución de canal de metal en modulo de aula 4

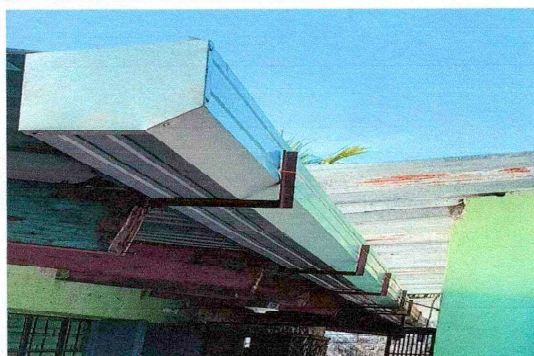


Foto 9: Sustitución de canal de metal en modulo de aula 4



Foto 10: Sustitución de bajada pluvial, tubo PVC 4" en modulo de aula 1

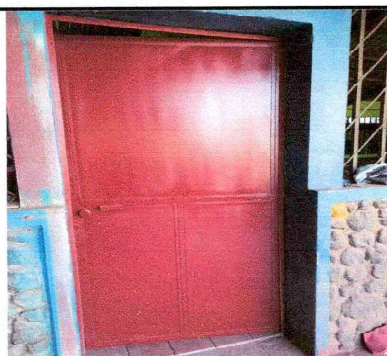


Foto 11: Sustitución de puerta de metal de modulo de cocina

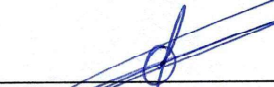


Foto 12: Sustitución de azulejo en modulo de cocina

Observación: Si es necesario se pueden agregar hojas adicionales y actualizar el número de hojas.



Firma y sello del Presidente de la OPF

Firma y sello Director Centro Educativo Público



SITUACIÓN DEFICIENCIAS DETERMINADAS PREVIO DURANTE POSTERIOR

DEPARTAMENTO:	Suchitepéquez	MUNICIPIO:	Santo Domingo Suchitepéquez
NOMBRE DEL ESTABLECIMIENTO:	INEB	DIRECCIÓN DEL ESTABLECIMIENTO:	Santo Domingo Suchitepéquez
CÓDIGO DEL ESTABLECIMIENTO:	10-06-0014-45	FECHA:	9 de diciembre 2024

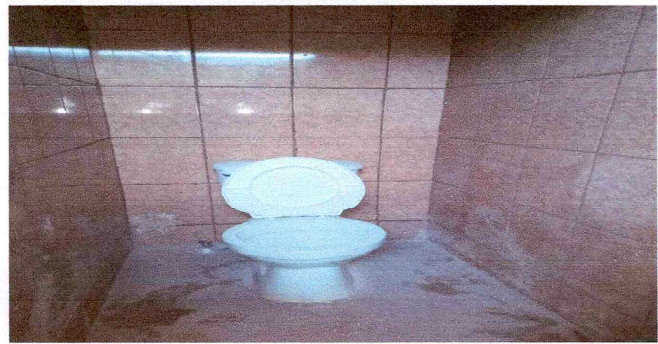


Foto 1: Sustrucción de inodoros

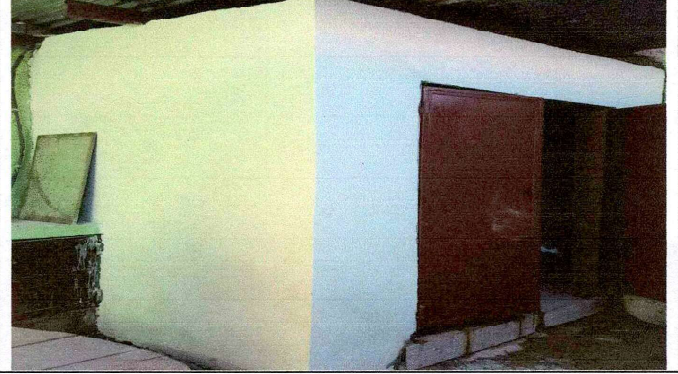


Foto 2: Repello en muro en modulo de servicios sanitarios



Foto 3: Instalación de azulejo en modulo de servicios sanitarios

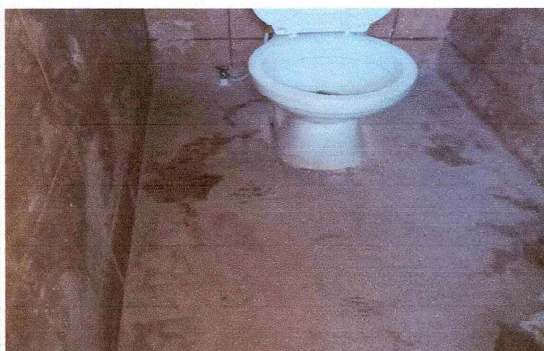


Foto 4: Sustrucción de piso cerámico en modulo de servicios sanitarios

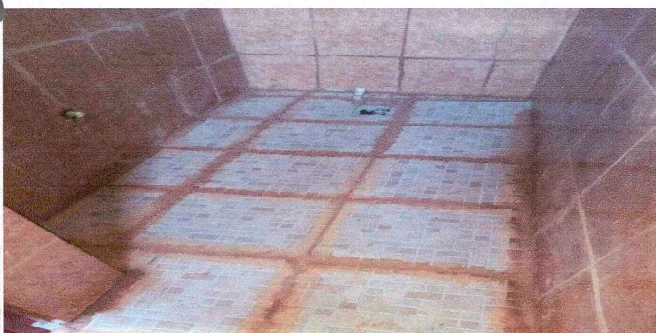


Foto 5: Sustrucción de piso cerámico en modulo de servicios sanitarios



Foto 6: Mantenimiento a puerta en modulo de servicios sanitarios

Observación: Si es necesario se pueden agregar hojas adicionales y actualizar el número de hojas.

Firma y sello del Presidente de la OPF



Firma y Sello Director Centro Educativo Público

