

SITUACIÓN DEFICIENCIAS DETERMINADAS      PREVIO       DURANTE       POSTERIOR

DEPARTAMENTO:	Suchitepéquez	MUNICIPIO:	Santo Domingo Suchitepéquez
NOMBRE DEL ESTABLECIMIENTO:	INEB	DIRECCIÓN DEL ESTABLECIMIENTO:	Santo Domingo Suchitepéquez
CÓDIGO DEL ESTABLECIMIENTO:	10-06-0014-45	FECHA:	9 de septiembre 2024



Foto 1: Sustitución de inodoros

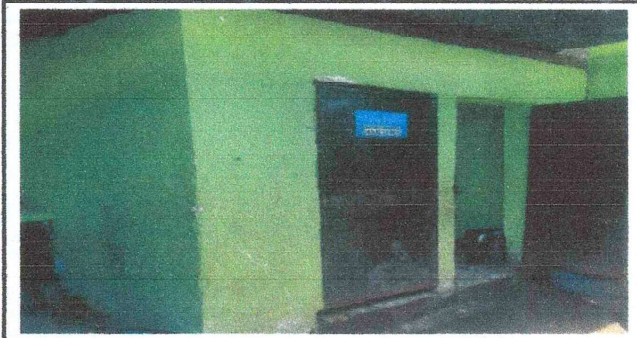


Foto 2: Repello en muro en modulo de servicios sanitarios

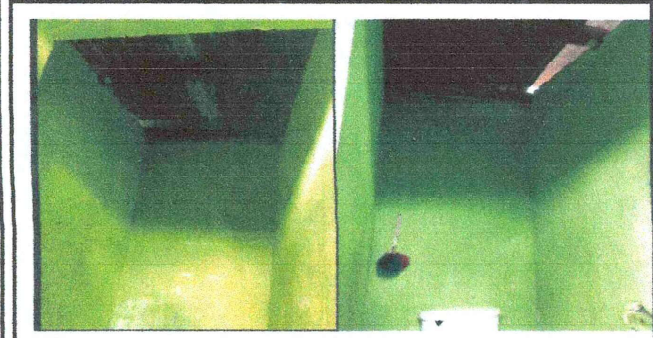


Foto 3: Instalación de azulejo en modulo de servicios sanitarios



Foto 4: Sustitución de piso cerámico en modulo de servicios sanitarios

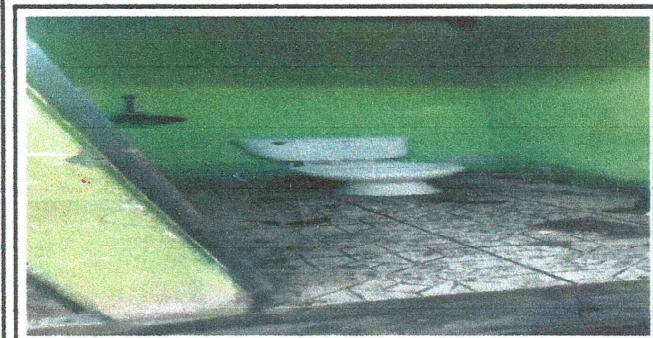


Foto 5: Sustitución de piso cerámico en modulo de servicios sanitarios

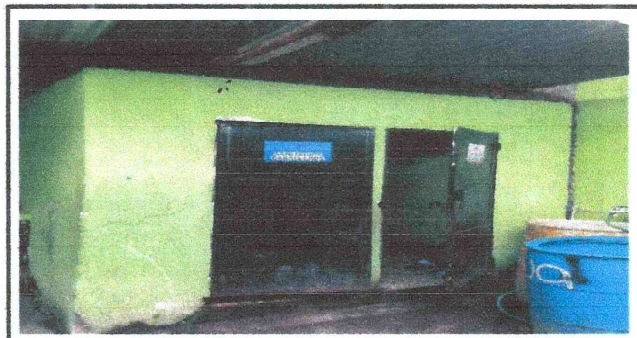



Foto 6: Mantenimiento a puerta en modulo de servicios sanitarios

Observación: Si es necesario se pueden agregar imágenes adicionales y utilizar el número de hojas.

  
Firma y sello del Presidente del Consejo Educativo

  
Firma y Sello Director Centro Educativo Público

SITUACIÓN DEFICIENCIAS DETERMINADAS      PREVIO       DURANTE       POSTERIOR

DEPARTAMENTO:	Suchitepéquez	MUNICIPIO:	Santo Domingo Suchitepéquez
NOMBRE DEL ESTABLECIMIENTO:	INEB	DIRECCIÓN DEL ESTABLECIMIENTO:	Santo Domingo Suchitepéquez
CÓDIGO DEL ESTABLECIMIENTO:	10-06-0014-45	FECHA:	9 de septiembre 2024



Foto 7: Fabricación e instalación de puertas de metal en modulo de servicios sanitarios

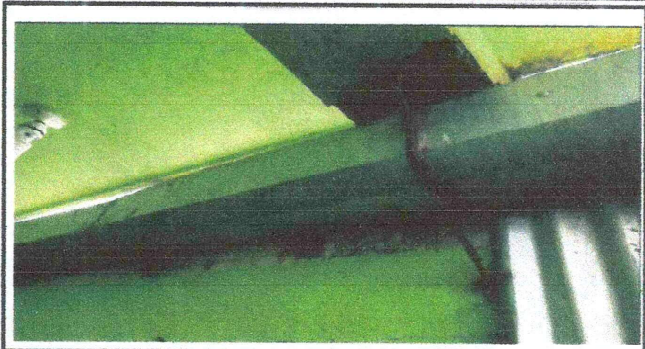


Foto 8: Sustitución de canal de metal en modulo de aula 4



Foto 9: Sustitución de canal de metal en modulo de aula 4



Foto 10: Sustitución de bajada pluvial, tubo PVC 4" en modulo de aula 1



Foto 11: Sustitución de puerta de metal de modulo de cocina



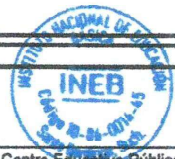
Foto 12: Sustitución de azulejo en modulo de cocina

Observación: Si es necesario se pueden agregar fotos adicionales y actualizar el número de hojas.

  
Firma y sello del Presidente de la OPF



  
Firma y Sello Director Centro Educativo Público



SITUACIÓN DEFICIENCIAS DETERMINADAS

PREVIO

DURANTE

POSTERIOR

DEPARTAMENTO:	Suchitepéquez	MUNICIPIO:	Santo Domingo Suchitepéquez
NOMBRE DEL ESTABLECIMIENTO:	INEB	DIRECCIÓN DEL ESTABLECIMIENTO:	Santo Domingo Suchitepéquez
CÓDIGO DEL ESTABLECIMIENTO:	10-06-0014-45	FECHA:	9 de septiembre 2024



Foto 13: Sustrucción de piso de granito por cerámico en modulo de cocina en modulo de cocina



Foto 14: Sustrucción de estructura, por lámina troquelada y soporte de metal, por metal en modulo de pila

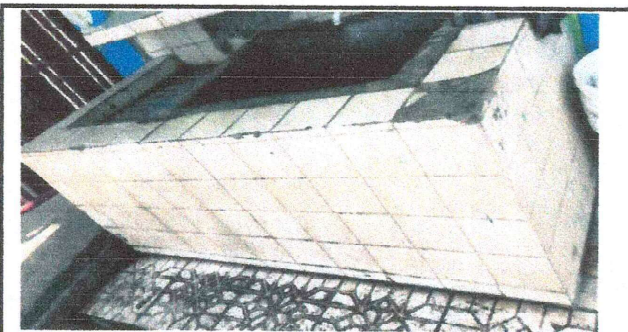


Foto 15: Sustrucción de azulejos en pila en modulo de pila



Foto 16: Sustrucción de azulejos en pila en modulo de pila



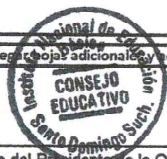
Foto 17: Sustrucción de piso de granito por cerámico en modulo de 3



Foto 18: Repello en muro en modulo de pila

Observación: Si es necesario se pueden agregar hojas adicionales y actualizar el número de hojas.

*R. ...*



Firma y sello del Presidente de la OPF

*[Signature]*



Firma y Sello Director Centro Educativo Público