

SITUACIÓN DEFICIENCIAS DETERMINADAS

PREVIO

DURANTE

POSTERIOR

DEPARTAMENTO:	SUCHITEPÉQUEZ	MUNICIPIO:	CUYOTENANGO
NOMBRE DEL ESTABLECIMIENTO:	EORM	DIRECCIÓN DEL ESTABLECIMIENTO:	CANTON SANTA TERESA
CÓDIGO DEL ESTABLECIMIENTO:	10-02-0918-43	FECHA:	12/12/2024



Sustitución de lámina por lámina acanalda zintro alum c26 legítima



instalación de zocalo lineal en todas la aulas, corredor e instalación de canal pluvial en pvc.



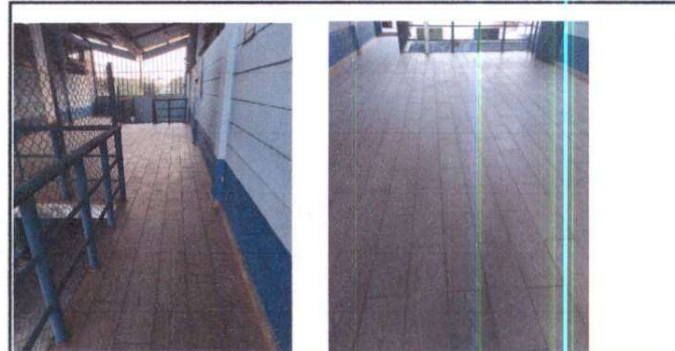
Instalación de piso cerámico, salon 1 y 2 primer nivel.



instalación de piso cerámico salón 3 segundo nivel



Instalación de piso cerámico, salon 4 y 5 segundo nivel.



instalación de piso cerámico en corredor, segundo nivel

Observación: Si es necesario se pueden agregar hojas adicionales y actualizar el número de hojas.


Firma y sello del Presidente de la OPF




Firma y Sello Director Centro Educativo Público

