



**REGISTRO FOTOGRÁFICO  
PROGRAMA DE MANTENIMIENTO DE EDIFICIOS ESCOLARES PÚBLICOS**

PRA-FOR-123  
Versión 1

Ministerio de Educación  
Guatemala

SITUACIÓN DEFICIENCIAS DETERMINADAS

PREVIO

DURANTE

POSTERIOR

DEPARTAMENTO:	SUCHITEPÉQUEZ	MUNICIPIO:	MAZATENANGO
NOMBRE DEL ESTABLECIMIENTO:	EOUM	DIRECCIÓN DEL ESTABLECIMIENTO:	COLONIA FLOR DEL CAFÉ
CÓDIGO DEL ESTABLECIMIENTO:	10-01-0043-43	FECHA:	9/09/2024



Foto 1: Cocina. Sustrucción de pila de concreto.



Foto 2: Cocina. Instalación puerta de metal de gabinete.



Foto 3: Cocina. Sustrucción de ventanas de madera por metal.



Foto 4: Reparación y mantenimiento de sistema/depósito de agua. Sustrucción de depósito de agua 1700 lt.



Foto 5: Servicio sanitario y sus accesorios. Sustrucción de inodoros.



Foto 6: Servicio sanitario y sus accesorios. Sustrucción de azulejo.

Observación: Si es necesario se pueden agregar hojas adicionales y adjuntar al proceso de hojas.

Firma y sello del Presidente de la



Firma y Sello Director Centro Educativo Público





**REGISTRO FOTOGRÁFICO  
PROGRAMA DE MANTENIMIENTO DE EDIFICIOS ESCOLARES PÚBLICOS**

PRA-FOR-123  
Versión 1

Ministerio de Educación  
Guatemala

SITUACIÓN DEFICIENCIAS DETERMINADAS

PREVIO

DURANTE

POSTERIOR

DEPARTAMENTO:	SUCHITEPÉQUEZ	MUNICIPIO:	MAZATENANGO
NOMBRE DEL ESTABLECIMIENTO:	EOUM	DIRECCIÓN DEL ESTABLECIMIENTO:	COLONIA FLOR DEL CAFÉ
CÓDIGO DEL ESTABLECIMIENTO:	10-01-0043-43	FECHA:	9/09/2024



Foto 7: Servicio sanitario. Mantenimiento a puertas de metal.



Foto 8: Servicio sanitario. Instalación de tubería para migitorio.



Foto 9: Servicio sanitario. Sustitución de drenaje con cajas sifón.

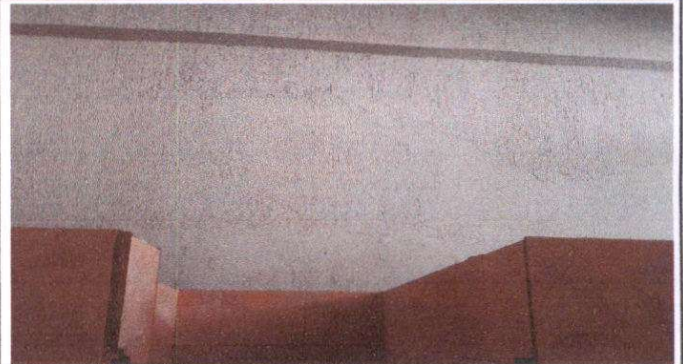


Foto 10: Servicio sanitario. Pintura de paredes.





Foto 11: Servicio sanitario. Reparación sistema eléctrico.



Foto 12: Servicio sanitario. Mantenimiento de ventana de metal.

Observación: Si es necesario se pueden agregar hojas adicionales y actualizar el número de hojas.

Firma y sello del Presidente de la OPE  
  


Firma y Sello Director Centro Educativo Público  
  




Ministerio de Educación  
GUATEMALA

# REGISTRO FOTOGRÁFICO PROGRAMA DE MANTENIMIENTO DE EDIFICIOS ESCOLARES PÚBLICOS

PRA-FOR-123  
Versión 1

SITUACIÓN DEFICIENCIAS DETERMINADAS

PREVIO

DURANTE

POSTERIOR

DEPARTAMENTO:	SUCHITEPÉQUEZ	MUNICIPIO:	MAZATENANGO
NOMBRE DEL ESTABLECIMIENTO:	EOUM	DIRECCIÓN DEL ESTABLECIMIENTO:	COLONIA FLOR DEL CAFÉ
CÓDIGO DEL ESTABLECIMIENTO:	10-01-0043-43	FECHA:	9/09/2024



Foto 13: Servicio sanitario. Sustitución de piso.



Foto 14: Red de drenaje. Colocación de 6 cajas con rejas.



Foto 15: Red de drenaje. Colocación de 6 cajas con rejas.



Foto 16: Red de drenaje. Sustitución tubería línea principal con 4 cajas con rejas.



Foto 17: Módulo I. Filtración de agua salón 1.



Foto 18: Módulo I. Filtración de agua salón 4.

Observación: Si es necesario se pueden agregar hojas adicionales y actualizarlas con nuevas hojas.

Firma y sello del Presidente de la OPF



Firma y Sello Director Centro Educativo Público



SITUACIÓN DEFICIENCIAS DETERMINADAS

PREVIO

DURANTE

POSTERIOR

DEPARTAMENTO:	SUCHITEPÉQUEZ	MUNICIPIO:	MAZATENANGO
NOMBRE DEL ESTABLECIMIENTO:	EOUM	DIRECCIÓN DEL ESTABLECIMIENTO:	COLONIA FLOR DEL CAFÉ
CÓDIGO DEL ESTABLECIMIENTO:	10-01-0043-43	FECHA:	9/09/2024



Foto 19: Módulo II: Filtración de agua salón 1.



Foto 20: Módulo II. Filtración de agua en corredor.



Foto 21: Módulo III. Filtración de agua salón 1.



Foto 22: Módulo III. Filtración de agua salón 4.

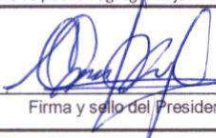


Foto 23: Módulo III. Filtración de agua en corredor.



Foto 24: Modulo IV Sustitución de balcon de ventana.

Observación: Si es necesario se pueden agregar hojas adicionales y actualizar el número de hojas.

  
Firma y sello del Presidente de la OPE





Firma y Sello Director Centro Educativo Público

