

SITUACIÓN DEFICIENCIAS DETERMINADAS PREVIO DURANTE POSTERIOR

DEPARTAMENTO:	Sololá	MUNICIPIO:	San Andrés Semetabaj
NOMBRE DEL ESTABLECIMIENTO:	EODP anexa a EORM CHICACAO	DIRECCIÓN DEL ESTABLECIMIENTO:	Aldea Godínez
CÓDIGO DEL ESTABLECIMIENTO:	07-09-2167-42	FECHA:	15/07/2024



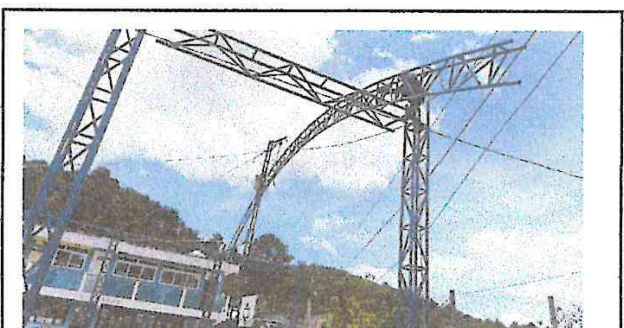
En esta fotografía vemos que se tienen instalados los Joystick que sostendrá la estructura del techado.



En esta fotografía, observamos ya los arcos que sostendrá la lámina troquelada



En esta fotografía, observamos ya los arcos que sostendrá la lámina troquelada



En esta fotografía observamos los arcos instalados, que servirán para colocar la lámina troquelada

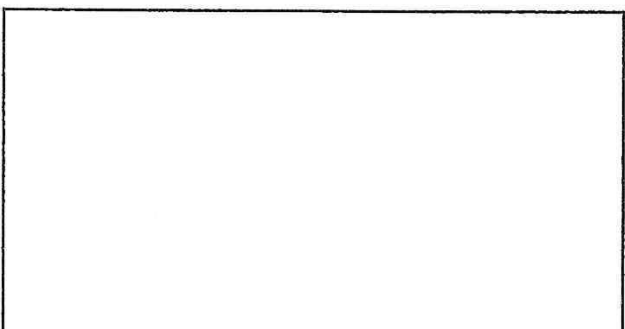


Foto 5:

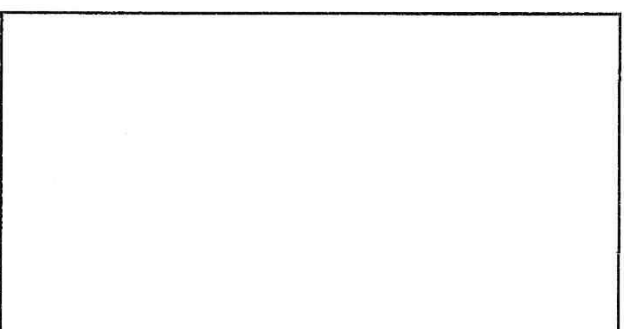


Foto 6:

Observación: Si es necesario se pueden agregar hojas adicionales y actualizar el número de hojas.


Firma y sello del Presidente de la OPF


Firma y Sello Director Centro Educativo Público