

SITUACIÓN DEFICIENCIAS DETERMINADAS PREVIO DURANTE POSTERIOR

DEPARTAMENTO:	Sololá	MUNICIPIO:	Santa Catarina Ixtahuacán
NOMBRE DEL ESTABLECIMIENTO:	EORM	DIRECCIÓN DEL ESTABLECIMIENTO:	Caserío Pasaquijuyup, aldea Guineales
CÓDIGO DEL ESTABLECIMIENTO:	07-06-0231-43	FECHA:	07 de noviembre de 2024



Foto 1: Losa de patio



Foto 2: Losa de patio

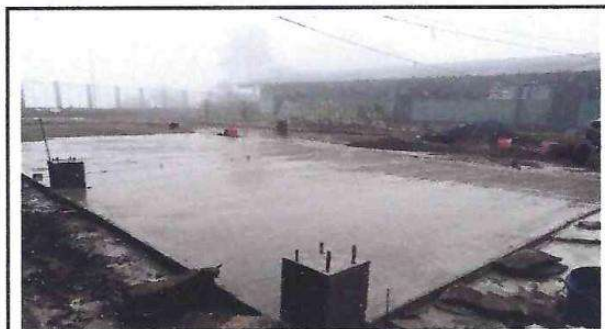


Foto 3: Losa de patio

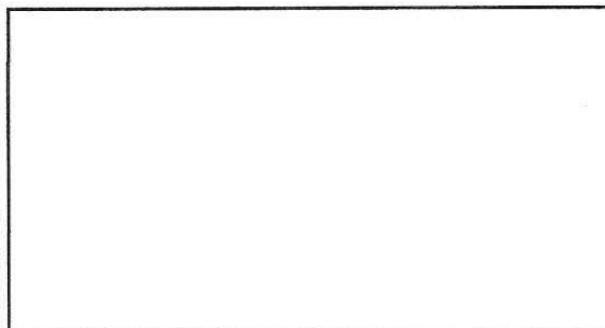


Foto 5:

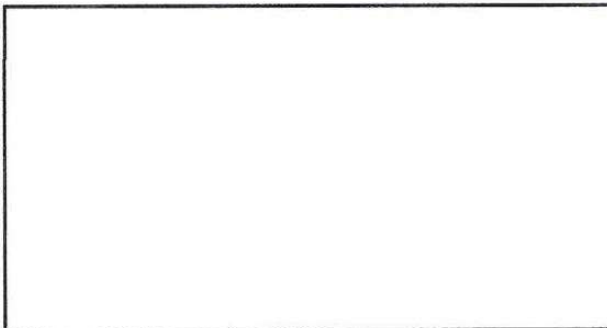


Foto 6:

Observación: Si es necesario se pueden agregar hojas adicionales y actualizar el número de hojas.

 Firma y sello del Presidente de la OPR	 ESCUELA OFICIAL RURAL CASERIO PASAQUIJUYUP ALDEA GUINEALES SANTA CATARINA IXTHUACÁN	 Firma y Sello Director Centro Educativo Público	 DIRECCION CASERIO PASAQUIJUYUP ALDEA GUINEALES SANTA CATARINA IXTHUACÁN
---	---	---	---