



**REGISTRO FOTOGRÁFICO
PROGRAMA DE MANTENIMIENTO DE EDIFICIOS ESCOLARES PÚBLICOS**

PRA-FOR-123
Versión 1

SITUACIÓN DEFICIENCIAS DETERMINADAS

PREVIO

DURANTE

POSTERIOR

DEPARTAMENTO:	Sololá	MUNICIPIO:	Santa Catarina Ixtahuacán
NOMBRE DEL ESTABLECIMIENTO:	Escuela Oficial Rural Mixta	DIRECCIÓN DEL ESTABLECIMIENTO:	Caserío Simajutiu
CÓDIGO DEL ESTABLECIMIENTO:	07-06-0211-43	FECHA:	10/05/2024

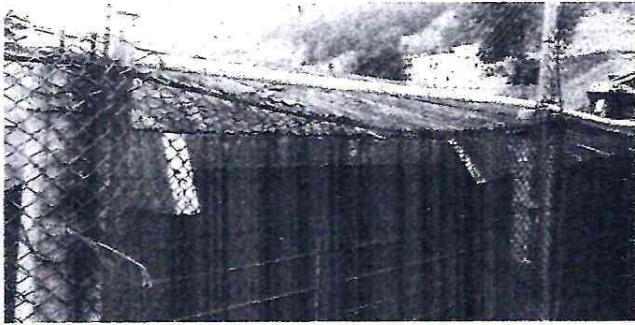


Foto 1: Techo de lámina en mal estado

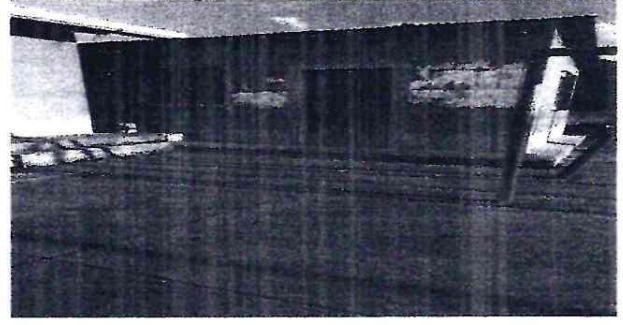


Foto 2: La pintada y balcón en mal estado

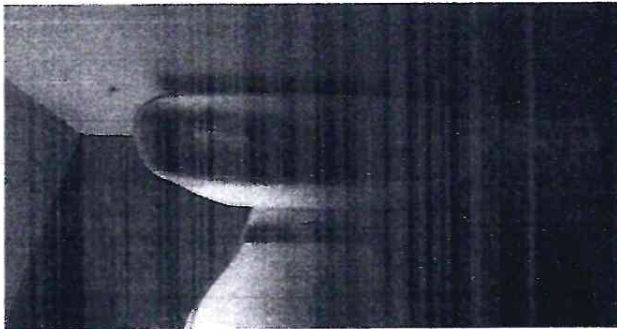


Foto 3: Taza inodoro en mal estado

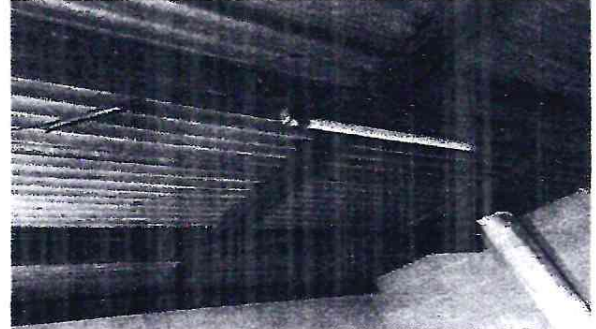


Foto 4: Sistema electrico en mal estado

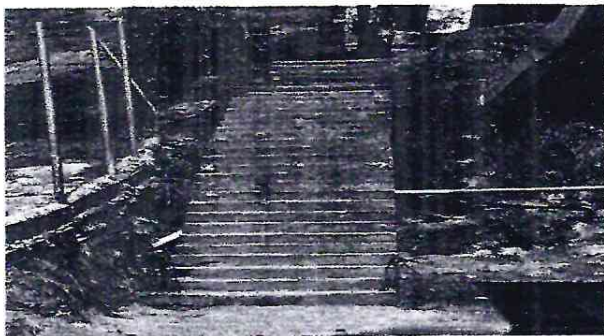


Foto 5: Gradass sin barrandas

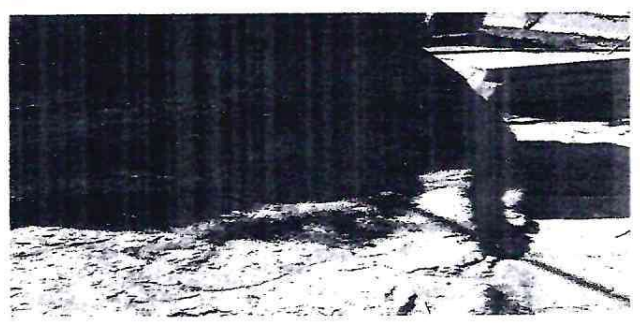


Foto 6: Loza en mal estado

Observación: Si es necesario se pueden agregar hojas adicionales y actualizar el número de hojas.

[Firma manuscrita]

Firma y sello del Presidente de la



[Firma manuscrita]

Firma y Sello Director Centro Educativo Público

