

SITUACIÓN DEFICIENCIAS DETERMINADAS      PREVIO       DURANTE       POSTERIOR

DEPARTAMENTO:	Sololá	MUNICIPIO:	Nahualá
NOMBRE DEL ESTABLECIMIENTO:	escuela oficial Rural Mixta	DIRECCIÓN DEL ESTABLECIMIENTO:	Caanton Patz'ij
CÓDIGO DEL ESTABLECIMIENTO:	07-05-0155-43	FECHA:	10 de junio de 2024



Foto1. Sustitucion de puertas en proceso.



Foto 2. Colocacion de pisos en las aulas de Ceibi Preprimaria y Parvulo en proceso

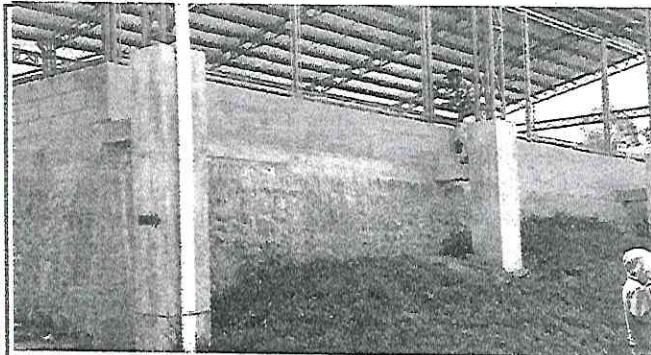


Foto 3: Oimntadas de la instalaciones de la Escuela en proceso

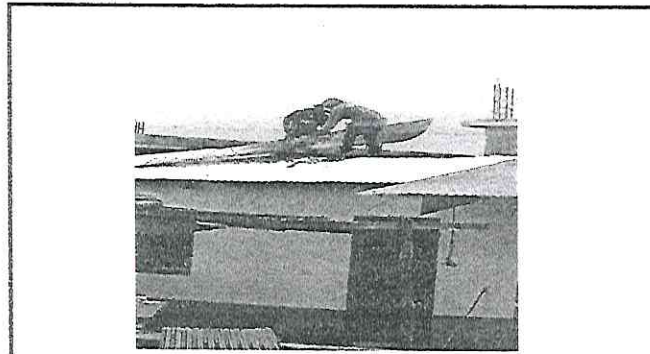


Foto 4: Colocación de techos en el aula de parvulo en proceso

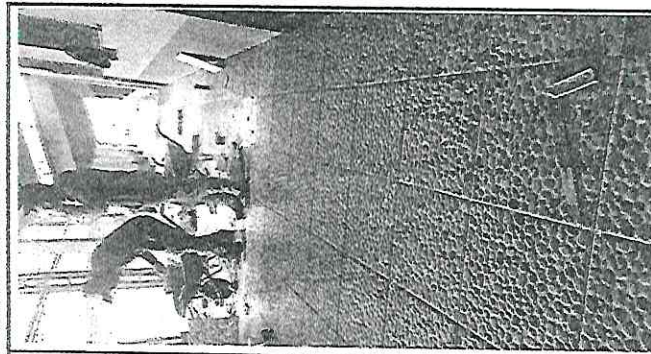



Foto 5: Colocacion de pisos en las intalaciones de la escuela en proceso



Foto 6: Sustitucion de chapas en proceso

Observación: Si es necesario se pueden agregar hojas adicionales y actualizar el número de hojas.

  
Firma y sello del Presidente de la OPF

\_\_\_\_\_  
Firma y Sello Director Centro Educativo Público