

SITUACIÓN DEFICIENCIAS DETERMINADAS

PREVIO

DURANTE

POSTERIOR

DEPARTAMENTO:	Sololá	MUNICIPIO:	Nahuala
NOMBRE DEL ESTABLECIMIENTO:	Escuela Oficial Rural Mixta	DIRECCIÓN DEL ESTABLECIMIENTO:	Caserio Tzamjuyup, aldea xojolá
CÓDIGO DEL ESTABLECIMIENTO:	07-05-0039-43	FECHA:	5/09/2024

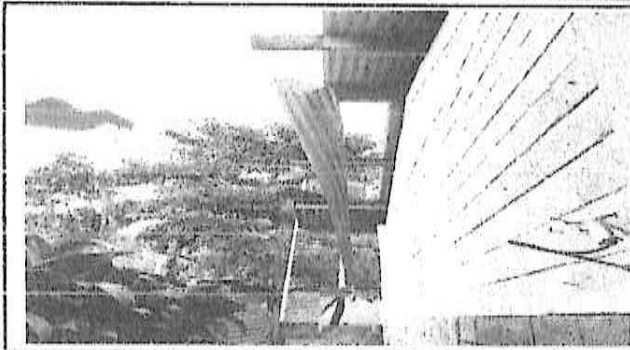


Foto 1: Láminas caídas en la parte laterales.

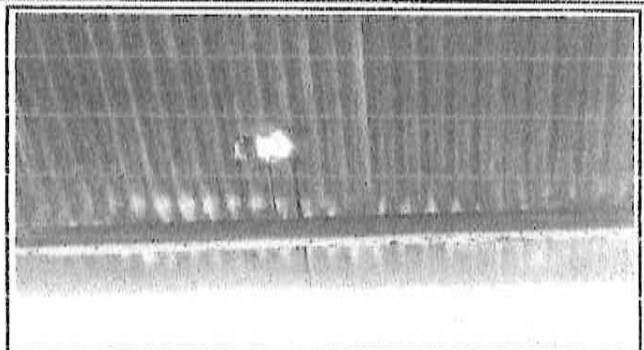


Foto 2: Láminas en mal estado, roto en el corredor.



Foto 3: Vidrios rotos en las tres aulas en ambos lados.

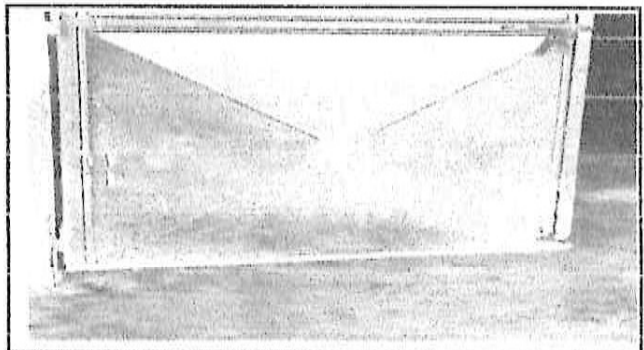


Foto 4: necesita pintada de puertas.

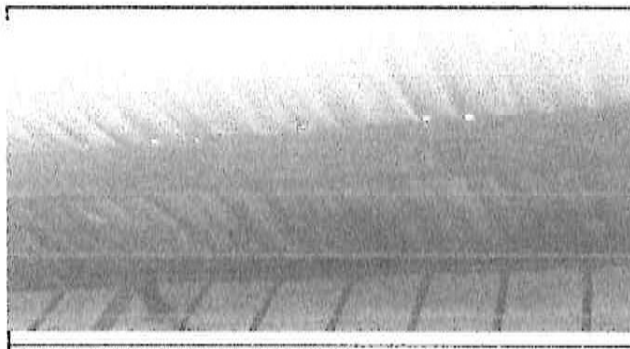


Foto 5: Láminas rotos en la parte trasera.

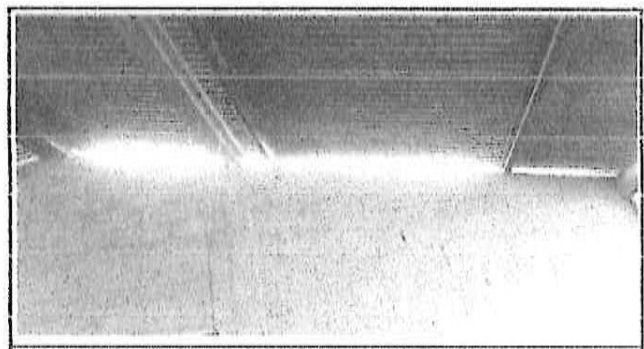


Foto 6: Costanera en buen estado solo necesita pintada.

Observación: Si es necesario se pueden agregar hojas adicionales y actualizar el número de hojas.

 <p>Firma y sello del Presidente de la OPE</p>	 <p>Firma y Sello Director Centro Educativo Público</p>
---	---