

SITUACIÓN DEFICIENCIAS DETERMINADAS PREVIO DURANTE POSTERIOR

DEPARTAMENTO:	Sololá	MUNICIPIO:	Santa Lucía Utatlán
NOMBRE DEL ESTABLECIMIENTO:	Escuela Oficial Rural Mixta	DIRECCIÓN DEL ESTABLECIMIENTO:	cantón Pamezabal
CÓDIGO DEL ESTABLECIMIENTO:	07-04-0071-41	FECHA:	07 de mayo de 2024



Foto 1: Lugar o patio donde se va a pavimentar, ya que en tiempos de verano produce mucho polvo y en invierno mucho lodo y charco



Foto 2:



Foto 3: Pintada de todas las instalaciones del establecimiento exterior e interior

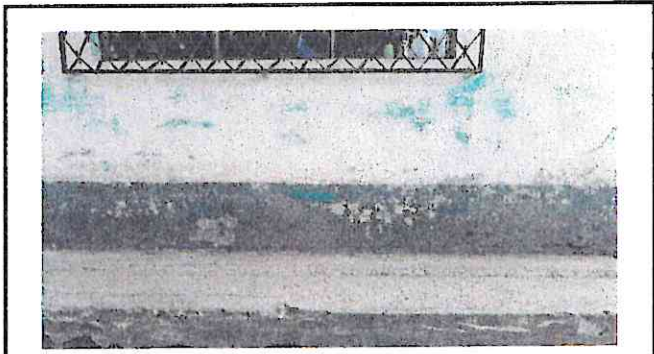


Foto 4: Fotografía de uno de los corredores del establecimiento



Foto 5: Fotografía de interior de una de las aulas.

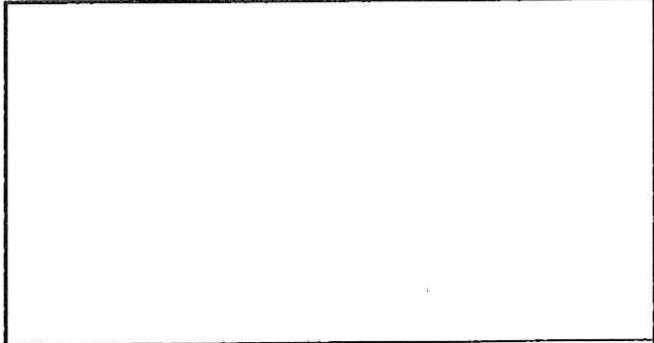
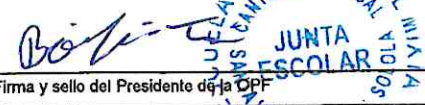


Foto 6:

Observación: Si es necesario se pueden agregar hojas adicionales y actualizar el número de hojas.



Firma y sello del Presidente de la OPE



Firma y Sello Director Centro Educativo Público