

**REGISTRO FOTOGRÁFICO
PROGRAMA DE MANTENIMIENTO DE EDIFICIOS ESCOLARES PÚBLICOS**

PRA-FOR-123
Versión 1

SITUACIÓN DEFICIENCIAS DETERMINADAS

PREVIO

DURANTE

POSTERIOR

DEPARTAMENTO:	Sololá	MUNICIPIO:	Sololá
NOMBRE DEL ESTABLECIMIENTO:	Escuela Oficial Rural Mixta	DIRECCIÓN DEL ESTABLECIMIENTO:	Caserío Monte Mercedes, Cantón Sacsiguán, Sololá
CÓDIGO DEL ESTABLECIMIENTO:	07-01-0436-43	FECHA:	20/02/2024



Foto 1: Sistema de captación de agua pluvial en el techo.



Foto 2: Sistema de captación de agua pluvial de techo a patio



Foto 3: Sistema de captación y evacuación de agua pluvial en patio.



Foto 4: Sistema de captación y evacuación de agua pluvial.



Foto 5: Suministro e instalación de balcones de metal para ventanas.

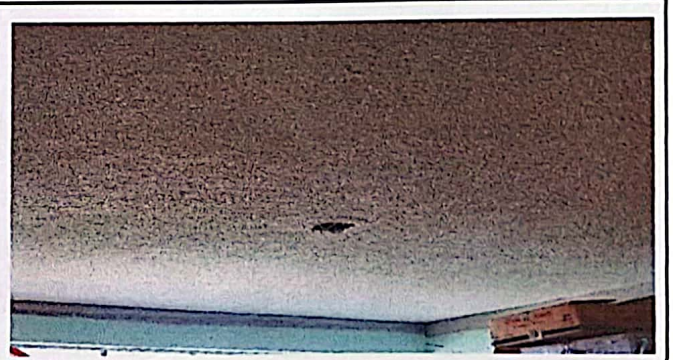


Foto 6: Instalaciones eléctricas de iluminación.

Observación: Si es necesario se pueden agregar hojas adicionales y actualizar el número de hojas.

[Firma]
Firma y sello del Presidente de la OPF



[Firma]
Firma y Sello Director Centro Educativo Público

