

SITUACIÓN DEFICIENCIAS DETERMINADAS      PREVIO       DURANTE       POSTERIOR

DEPARTAMENTO:	SACATEPÉQUEZ	MUNICIPIO:	SUMPANGO
NOMBRE DEL ESTABLECIMIENTO:	CEIN PAIN ANEXO A EORM EL YALÚ	DIRECCIÓN DEL ESTABLECIMIENTO:	ALDEA SAN JOSÉ EL YALU
CÓDIGO DEL ESTABLECIMIENTO:	03-04-0013-43	FECHA:	28 DE NOVIEMBRE DE 2024

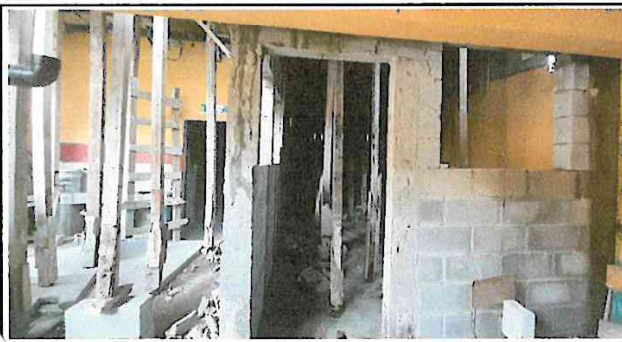


Foto1: Modulo A: Finalización de ampliación del área de cocina.



Foto 2: Modulo A: Finalización de chimenea en la loza de concreto.



Foto 3: Modulo A: Finalización de abertura central y filtración de agua.



Foto 4: Modulo A: Finalización de loza en la bodega de agua.

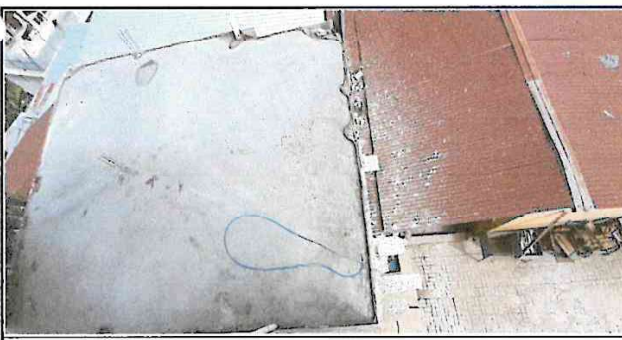


Foto 5: Modula A: Finalización de loza de concreto.

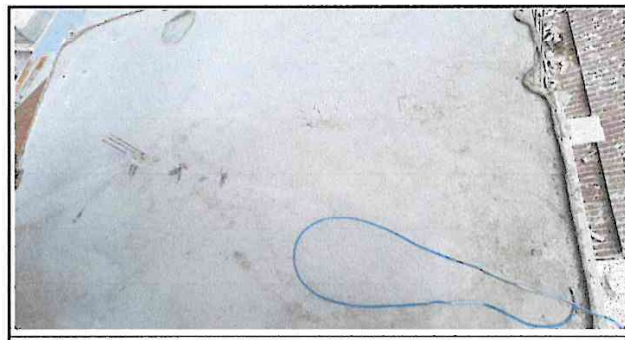


Foto 6: Modulo A: Finalización de cambio de lamia a loza.

Observación: Si es necesario se pueden agregar hojas adicionales y actualizar el número de hojas.

Firma y sello del Presidente de la OPF

Firma y Sello Director Centro Educativo Público