

SITUACIÓN DEFICIENCIAS DETERMINADAS

PREVIO

DURANTE

POSTERIOR

DEPARTAMENTO:	RETALHULEU	MUNICIPIO:	RETALHULEU
NOMBRE DEL ESTABLECIMIENTO:	EORM	DIRECCIÓN DEL ESTABLECIMIENTO:	ALDEA LAS CRUCES
CÓDIGO DEL ESTABLECIMIENTO:	11-01-0043-43	FECHA:	17/06/2024



Foto 1: Se observa que las laminas del techo estan en mal estado debido aL tiempo que llevan en uso.

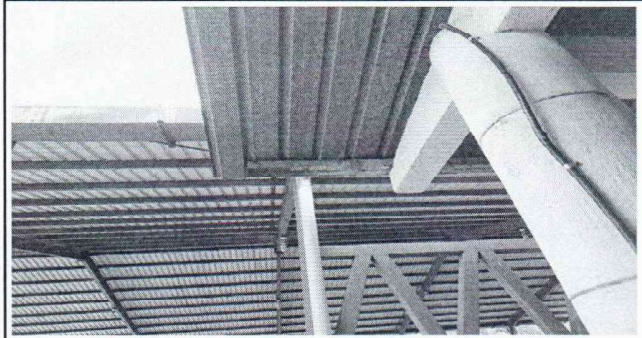


Foto 2: Se observa que la estructura de metal que sostiene el techo esta muy deteriorado.

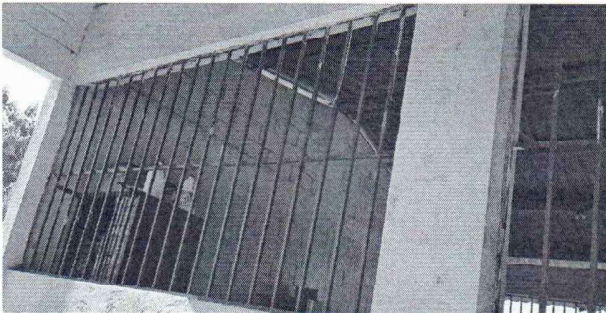


Foto 3: Se observa que balcones de metal en aula uno necesitan mantenimiento.



Foto 4: Se observa que balcones de metal en aula dos necesitan mantenimiento.

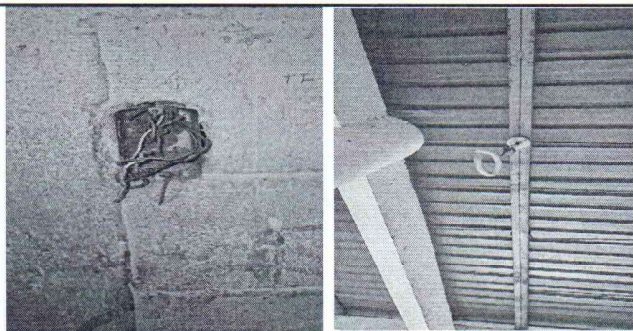


Foto 5: Se observa que el sistema eléctrico esta en mal estado y ya no funciona.

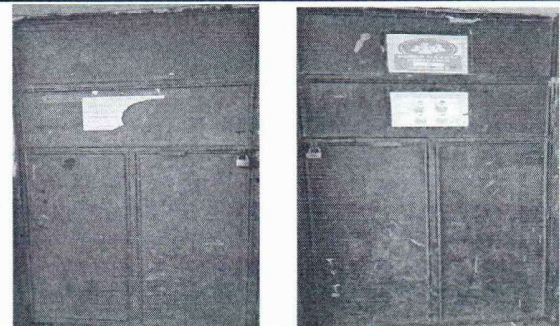


Foto 6: Se observa que las puertas del módulo uno de aulas están en mal estado, urge la sustitución.

Observación:

Mogda Succacia Enter D.

Firma y sello del Presidente de la ORE



[Signature]

Firma y Sello Director Centro Educativo Público

