

SITUACIÓN DEFICIENCIAS DETERMINADAS

PREVIO

DURANTE

POSTERIOR

DEPARTAMENTO:	QUICHÉ	MUNICIPIO:	PACHALUM
NOMBRE DEL ESTABLECIMIENTO:	INEB	DIRECCIÓN DEL ESTABLECIMIENTO:	AVENIDA LA BERBENA ZONA 5
CÓDIGO DEL ESTABLECIMIENTO:	14-21-0007-45	FECHA:	23/09/2024



Foto 1: Modulo 1: Sustitución de balcon de metal



Foto 2: Modulo 1: Sustitución de balcon de metal



Foto 3: Modulo 1: Fabricación e instalación de balcon de hierro en ventana

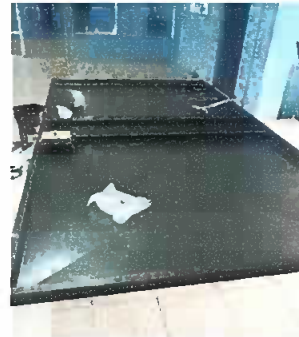


Foto 4: Modulo 1: Mantenimiento a estructura de puerta (lijado, cambio de tubo, cepillado, sujeciones, aplicación de pintura)



Foto 5: Modulo 2: Reparación de muro perimetral de block con tubo hg y malla galvanizada, soleras intermedias y columnas



Foto 6: Modulo 2: Reparación de muro perimetral de block con tubo hg y malla galvanizada, soleras intermedias y columnas

Observación: Si es necesario se pueden agregar hojas adicionales y actualizar el número de hojas.



Firma y sello del Presidente de la OPF





Firma y Sello Director Centro Educativo Público

