

SITUACIÓN DEFICIENCIAS DETERMINADAS

PREVIO

DURANTE

POSTERIOR

DEPARTAMENTO:	QUICHÉ	MUNICIPIO:	IXCÁN
NOMBRE DEL ESTABLECIMIENTO:	EORM	DIRECCIÓN DEL ESTABLECIMIENTO:	ALDEA LAS MINAS
CÓDIGO DEL ESTABLECIMIENTO:	14-20-0941-43	FECHA:	26/02/2024

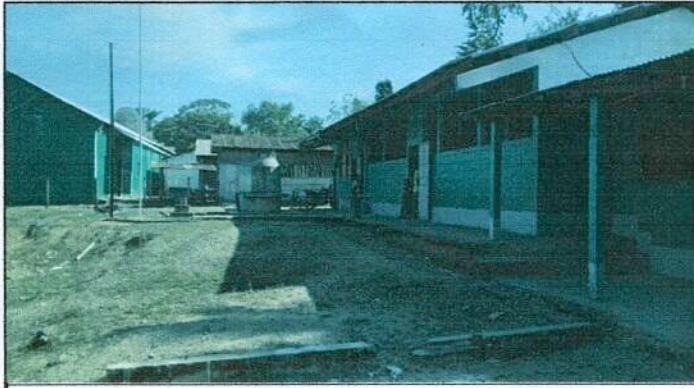


Foto1: Vista general del establecimiento



Foto 2: vista interna de la cocina, estructura de techo muy deteriorado.



Foto 3: ventanas en mal estado.



Foto 4: Puerta de metal muy antigua, ya no funciona la chapa, esta deteriorada por oxido y quebrada en la parte inferior.

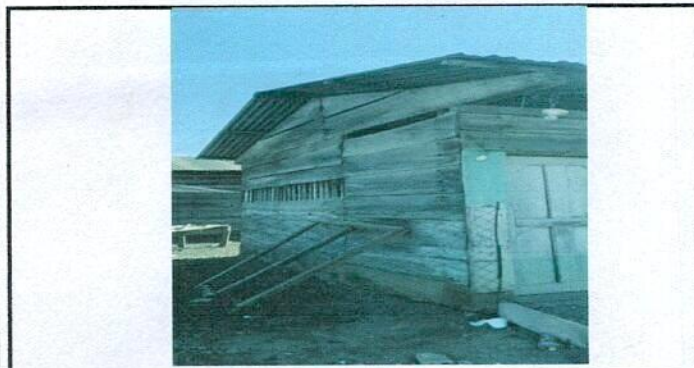


Foto 5: Láminas antiguas en muy mal estado.



Foto 6: Piso quebrados, riesgo muy grande para los niños.

Observación: Si es necesario se pueden agregar hojas adicionales y actualizar el número

*Marcelino Caalchub*  
Firma y sello del Presidente de la OPF



*Marta Filomena Pop Chalib*  
Firma y Sello Director Centro Educativo Público

