

SITUACIÓN DEFICIENCIAS DETERMINADAS

PREVIO

DURANTE

POSTERIOR

DEPARTAMENTO:	Quiché	MUNICIPIO:	Ixcán
NOMBRE DEL ESTABLECIMIENTO:	Escuela Oficial Rural Mixta	DIRECCIÓN DEL ESTABLECIMIENTO:	Aldea San Alfonso
CÓDIGO DEL ESTABLECIMIENTO:	14-20-0803-43	FECHA:	21/02/2024



Foto1: Instalacion de puerta de metal de la cocina



Foto 2: Instalacion de porton de metal para el Edificio Escolar

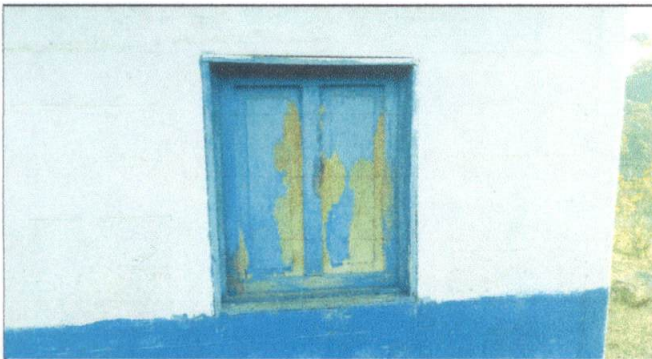


Foto 3: Instalacion de ventana de metal para la cocina



Foto 4: Instalacion de balcones de metal para el Edificio Escolar

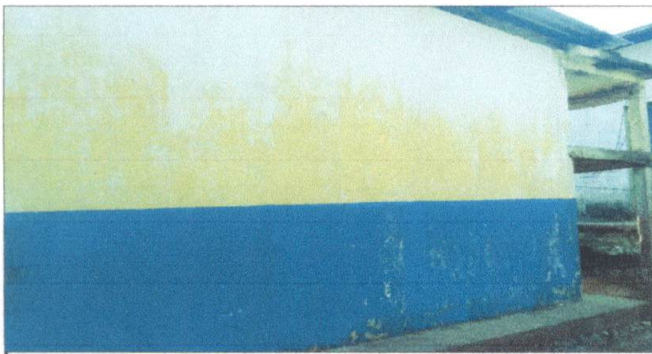


Foto 5: Sustitucion de pintura en muro exteriores e interiores para el Edificio Escolar



Foto 6: Sustitucion de focos ahorradores para el Edificio Escolar

Observación: Si es necesario se pueden agregar hojas adicionales y actualizar el número de hojas.


Firma y sello del Presidente de la OPF




Firma y Sello Director Centro Educativo Público

