

SITUACIÓN DEFICIENCIAS DETERMINADAS PREVIO DURANTE POSTERIOR

DEPARTAMENTO:	QUICHÉ	MUNICIPIO:	Chicamán
NOMBRE DEL ESTABLECIMIENTO:	Escuela Oficial Rural Mixta	DIRECCIÓN DEL ESTABLECIMIENTO:	Aldea Las Culebras
CÓDIGO DEL ESTABLECIMIENTO:	14-19-0739-43	FECHA:	13/11/2024



Foto1: Modulo 1 Sustitución de lámina del techo, en proceso.

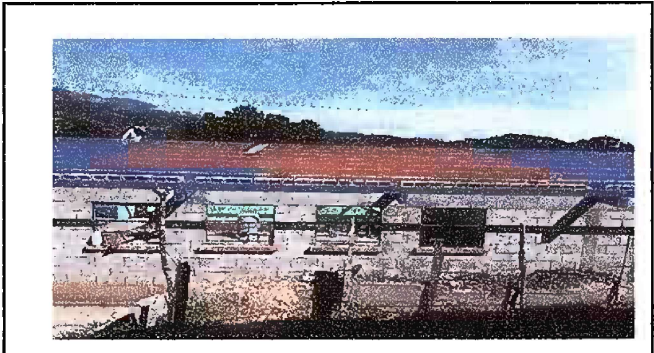


Foto 2 Modulo 1 Mantenimiento de estructura de soporte de metal, en proceso.



Foto 3: Modulo 1 Sustitucion de chapa en proceso



Foto 4 Modulo 1 Sustitucion de vidrios en proceso



Foto 5: sustitución de vidrios y balcones en proceso

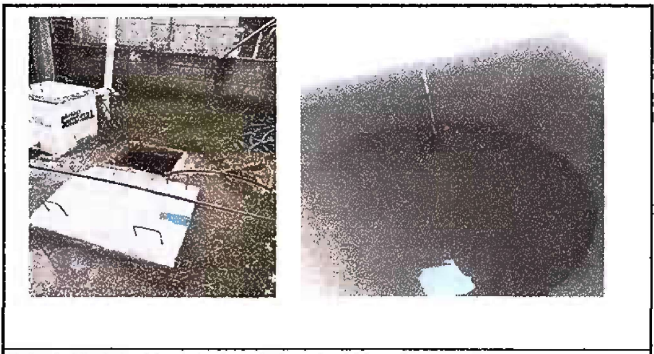






Foto 6: Modulo 1 Instalacion de bomba hidraulica en proceso

Observación: Si es necesario se pueden agregar hojas adicionales y actualizar el número de hojas.


Firma y sello del Presidente de la OPR





Firma y Sello Director Centro Educativo Público



SITUACIÓN DEFICIENCIAS DETERMINADAS PREVIO DURANTE POSTERIOR

DEPARTAMENTO:	QUICHÉ	MUNICIPIO:	Chicamán
NOMBRE DEL ESTABLECIMIENTO:	Escuela Oficial Rural Mixta	DIRECCIÓN DEL ESTABLECIMIENTO:	Aldea Las Culebras
CÓDIGO DEL ESTABLECIMIENTO:	14-19-0739-43	FECHA:	13/11/2024

 <p>Foto: 7 Modulo 2 mantenimiento a portón de metal, en proceso</p>	

Observación: Si es necesario se pueden agregar hojas adicionales y actualizar el número de hojas.

 Firma y sello del Presidente de la OPF	 Firma y Sello Director Centro Educativo Público
	