

SITUACIÓN DEFICIENCIAS DETERMINADAS PREVIO DURANTE POSTERIOR

DEPARTAMENTO:	QUICHÉ	MUNICIPIO:	Chicamán
NOMBRE DEL ESTABLECIMIENTO:	EORM Aldea Santa Cruz Zapote	DIRECCIÓN DEL ESTABLECIMIENTO:	Aldea Santa Cruz Zapote
CÓDIGO DEL ESTABLECIMIENTO:	14-19-0033-43	FECHA:	30/10/2024

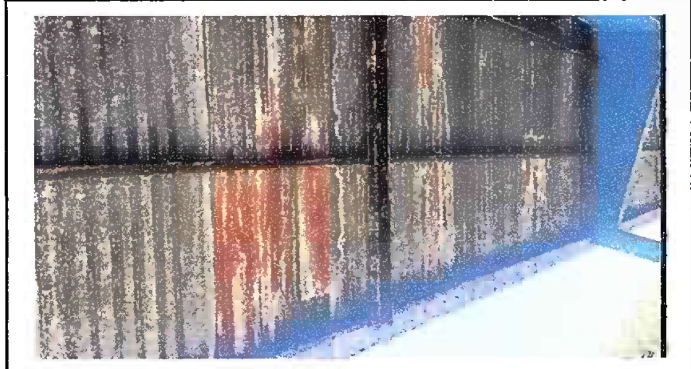


Foto 1: MODULO 1 Sustitucion de lámina, Por Lamina Troquelada aluzinc calibre 26



Foto 2: MODULO 1 repello en muros



Foto 3: MODULO 1 Sustitucion de piso de torta por piso cerámico



Foto 4: MODULO 1 pintura de muros interior y exterior

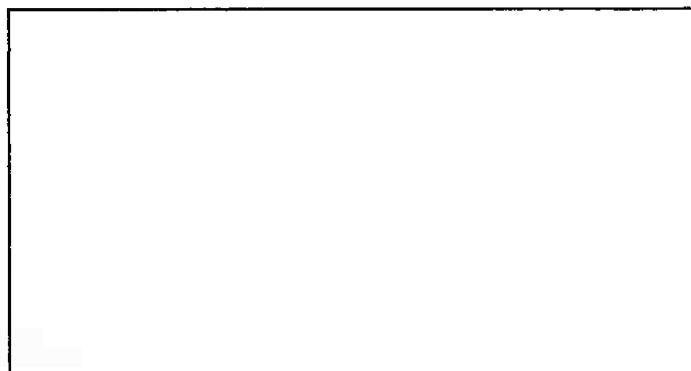


Foto 5:

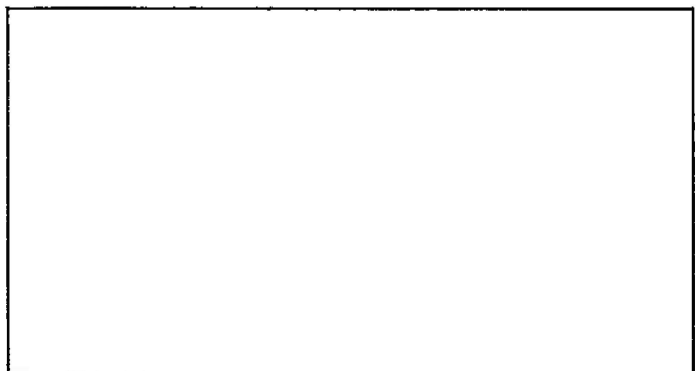


Foto 6:

Observación: Si es necesario se pueden agregar hojas adicionales y actualizar el número de hojas.

Firma y sello del Presidente de la O.P.P.

Firma y Sello Director Centro Educativo Público