

SITUACIÓN DEFICIENCIAS DETERMINADAS PREVIO DURANTE POSTERIOR

DEPARTAMENTO:	QUICHÉ	MUNICIPIO:	CHICAMÁN
NOMBRE DEL ESTABLECIMIENTO:	EODP ANEXA A EORM ALDEA LAS CULEBRAS	DIRECCIÓN DEL ESTABLECIMIENTO:	ALDEA LAS CULEBRAS
CÓDIGO DEL ESTABLECIMIENTO:	14-19-0002-42	FECHA:	3/11/2024



Foto1. Modulo 1 y 2: sustitución de chapas



Foto 2. Modulo 3: sustitución de lámina por lámina troquelada



Foto 3. Modulo 3: Modulo 3: suministros e sustitución de puerta de metal

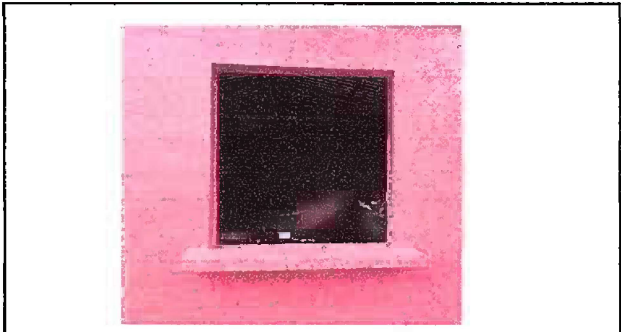


Foto 4. patio: Modulo 3: suministros e sustitución de ventana de metal

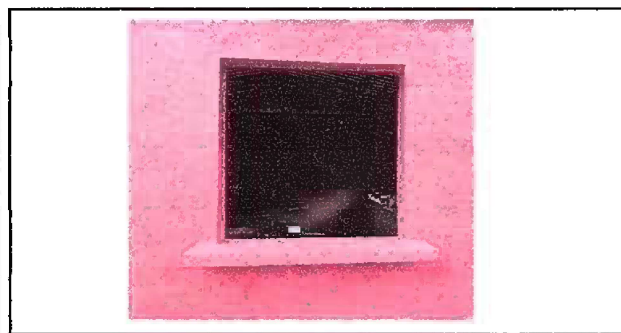


Foto 5. Modulo 3 suministros e sustitución de balcon de hierro en ventana

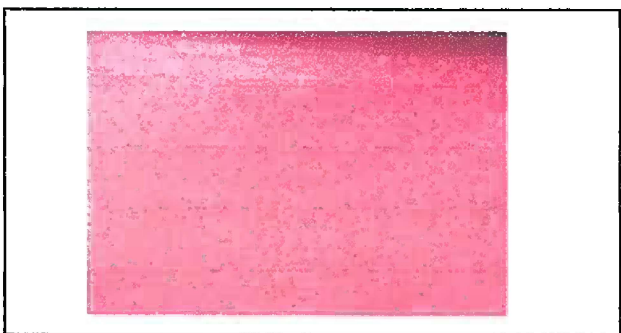


Foto 6. Modulo 3: Pintura en muros exteriores e interiores

Observación: Si es necesario se pueden agregar hojas adicionales y actualizarlas.






Firma y sello del Presidente de la OPE

Firma y Sello Director Centro Educativo Público

SITUACIÓN DEFICIENCIAS DETERMINADAS PREVIO DURANTE POSTERIOR

DEPARTAMENTO:	QUICHE	MUNICIPIO:	CHICAMÁN
NOMBRE DEL ESTABLECIMIENTO:	EODP ANEXA A EORM ALDEA LAS CULEBRAS	DIRECCIÓN DEL ESTABLECIMIENTO:	ALDEA LAS CULEBRAS
CÓDIGO DEL ESTABLECIMIENTO:	14-19-0002-42	FECHA:	3/11/2024

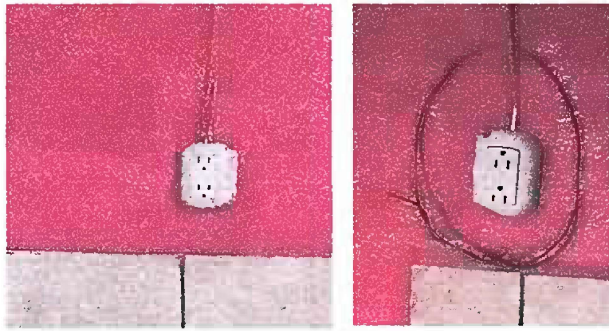


Foto 7. Modulo 3: sustitución interruptores dobles



Foto 8. Modulo 3: Alisado en muro

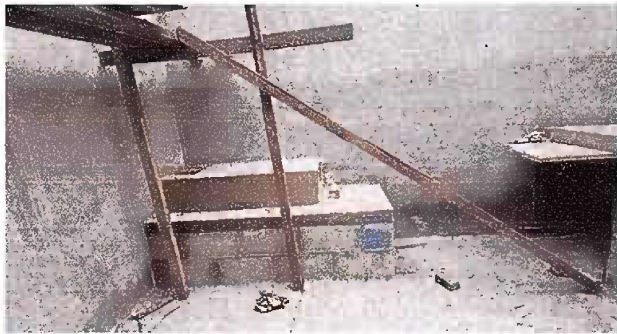


Foto 9. Modulo 3: Sustitución de estufa rural (completa) incluye chimenea y plancha de metal



Foto 10. patio: reparación de piso de torta de concreto



Foto 11. áreas exteriores: Reparación en block (incluye columnas)

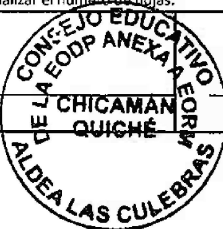


Foto 12. áreas exteriores: reparación de muro perimetral

Observación: Si es necesario se pueden agregar hojas adicionales y actualizar el número de hojas.

Noel Calderon

Firma y sello del Presidente de la OPE



[Signature]

Firma y Sello Director Centro Educativo Público

