

SITUACIÓN DEFICIENCIAS DETERMINADAS PREVIO DURANTE POSTERIOR

DEPARTAMENTO:	QUICHÉ	MUNICIPIO:	CANILLA
NOMBRE DEL ESTABLECIMIENTO:	ESCUELA OFICIAL RURAL MIXTA	DIRECCIÓN DEL ESTABLECIMIENTO:	ALDEA SAJCAP
CÓDIGO DEL ESTABLECIMIENTO:	14-18-0704-43	FECHA:	20/06/2024



Foto 1: MODULO I. SUSTITUCIÓN DE LÁMINA, POR LÁMINA TROQUELADA ALUZINC CALIBRE 26



Foto 2: MODULO I. SUSTITUCIÓN DE ESTRUCTURA DE SOPORTE DE MADERA, POR METAL



Foto 3: MODULO I. SUSTITUCION DE PLAFONERAS



Foto 4: MODULO I. PINTURA EN MUROS INTERIORES E EXTERIORES

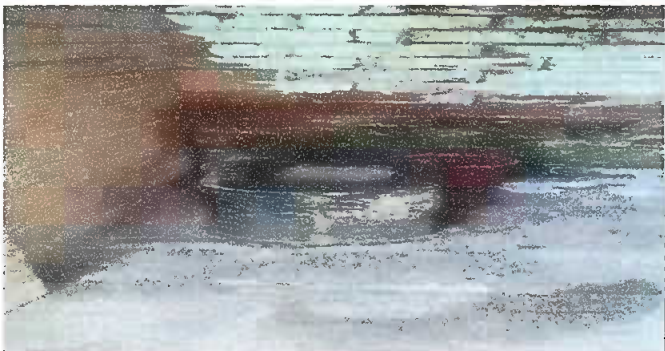


Foto 5: MODULO II. SUSTITUCIÓN DE INODORO CON SUS ACCESORIOS



Foto 6: MODULO II. REPELLO EN MURO

Observación: Si es necesario se pueden agregar hojas adicionales y actualizar el número de hojas.

<p><i>Gerik Salazar</i></p> <p>Firma y sello del Presidente de la O.P.F.</p>	<p><i>[Firma]</i></p> <p>Firma y Sello Director Centro Educativo Público</p>
--	--

