

SITUACIÓN DEFICIENCIAS DETERMINADAS

PREVIO

DURANTE

POSTERIOR

DEPARTAMENTO:	Quiché	MUNICIPIO:	San Miguel Uspantán
NOMBRE DEL ESTABLECIMIENTO:	E.O.R.M. Aldea Joya Larga	DIRECCIÓN DEL ESTABLECIMIENTO:	Aldea Joya Larga, San Miguel Uspantán, Quiché
CÓDIGO DEL ESTABLECIMIENTO:	14-15-0614-43	FECHA:	17/05/2024



Foto No. 1: Aula No.2 instalando ventanas, módulo 1



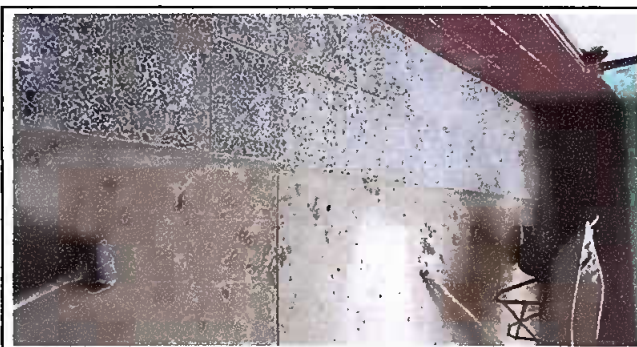
Foto No. 2: instalando ventanas bodega. módulo 1



Fotografía No. 4: instalando balcones, Módulo 1,



Fotografía No. 5: instalando balcones y ventanas, módulo 1

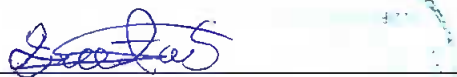


Fotografía No 5: colocando piso Aula No. 2, módulo 1



Fotografía No. 6: piso Corredor cambiado, modulo 2

Observación: Si es necesario se pueden agregar hojas adicionales y actualizar el número de hojas.


Firma y sello del Presidente de la OPF


Firma y Sello Director Centro Educativo Público