



Ministerio de Educación
GUATEMALA

REGISTRO FOTOGRÁFICO PROGRAMA DE MANTENIMIENTO DE EDIFICIOS ESCOLARES PÚBLICOS

PRA-FOR-1:
Versión

SITUACIÓN DEFICIENCIAS DETERMINADAS

PREVIO

DURANTE

POSTERIOR

DEPARTAMENTO:	Quiché	MUNICIPIO:	Uspantán
NOMBRE DEL ESTABLECIMIENTO:	Escuela Oficial Rural Mixta	DIRECCIÓN DEL ESTABLECIMIENTO:	Aldea Cholá
CÓDIGO DEL ESTABLECIMIENTO:	14-15-0611-43	FECHA:	30/03/2024



Foto 1: Situación techo remosando edificio dos parte baja.



Foto 2: Situación de la estructura desentechando edificio dos parte baja.



Foto 3: Situación de colocación de costaneras edificio dos parte baja.

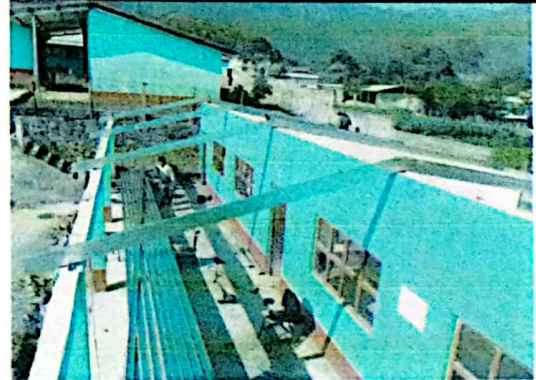


Foto 4: Situación colocando la estructura nueva edificio dos parte baja.



Foto 5: Situación colocación de techo nuevo edificio dos parte baja.

Foto 6:

Observación: Si es necesario se pueden agregar hojas adicionales y actualizar el documento en las hojas.


Firma y sello del Presidente de la OPF




Firma y Sello Director Centro Educativo Público





**REGISTRO FOTOGRÁFICO
PROGRAMA DE MANTENIMIENTO DE EDIFICIOS ESCOLARES PÚBLICOS**

PRA-FOR-1
Versión

Ministerio de Educación
GUATEMALA

SITUACIÓN DEFICIENCIAS DETERMINADAS

PREVIO

DURANTE

POSTERIOR

DEPARTAMENTO:	Quiché	MUNICIPIO:	Uspantán
NOMBRE DEL ESTABLECIMIENTO:	Escuela Oficial Rural Mixta	DIRECCIÓN DEL ESTABLECIMIENTO:	Aldea Cholá
CÓDIGO DEL ESTABLECIMIENTO:	14-15-0611-43	FECHA:	30/03/2024



Foto 1: Situación techo remosando edificio uno parte alta.



Foto 2: Situación de la estructura remosando edificio uno parte alta.



Foto 3: Situación desentechando edificio uno parte alta.



Foto 4: Situación de colocación de costaneras edificio uno parte alta.



Foto 5: Situación colocando la estructura nueva edificio uno parte alta.

Foto 6:

Observación: Si es necesario se pueden agregar hojas adicionales y actualizar el número de hojas.


Firma y sello del Presidente de la OPF




Firma y Sello Director Centro Educativo Público

