

SITUACIÓN DEFICIENCIAS DETERMINADAS

PREVIO

DURANTE

POSTERIOR

DEPARTAMENTO:	QUICHÉ	MUNICIPIO:	SAN MIGUEL USPANTÁN
NOMBRE DEL ESTABLECIMIENTO:	ESCUELA OFICIAL RURAL MIXTA	DIRECCIÓN DEL ESTABLECIMIENTO:	COMUNIDAD LAS PILAS
CÓDIGO DEL ESTABLECIMIENTO:	14-15-0003-43	FECHA:	20/06/2024



Foto 1: Modulo 1. Sustrucción de piso de torta concreto por piso de granito

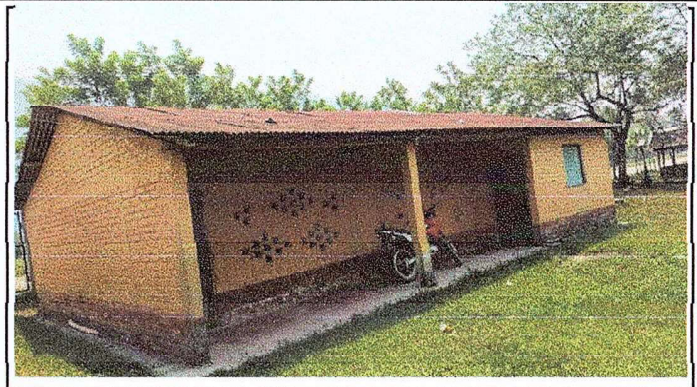


Foto 2: Modulo 2. Sustrucción de lámina, por lamina troquelada aluzinc calibre 26, capote y tornillos

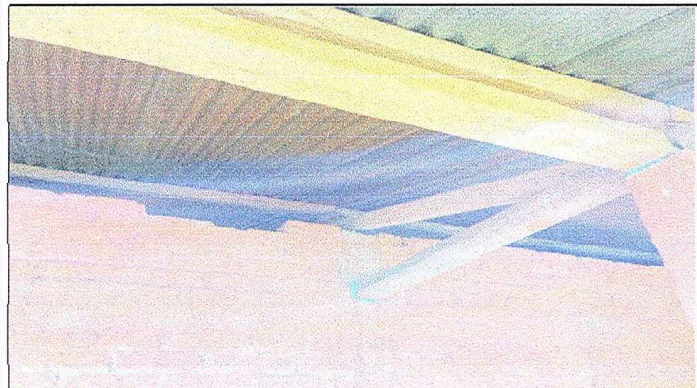


Foto 3: Modulo 2. Sustrucción de estructura de soporte de madera por metal.



Foto 4: Modulo 2. Sustrucción de puertas y ventanas de madera por metal



Foto 5: Modulo 2. Sustrucción de panel solar

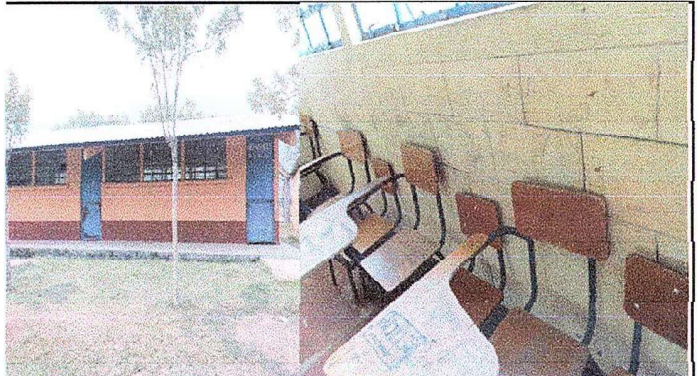


Foto 6: Modulo 2. Pintura en muros interiores y exteriores

Observación: Si es necesario se pueden agregar hojas adicionales y actualizar el número de hojas.

  
Firma y sello del Presidente de la OPF

  
Firma y Sello Director Centro Educativo Público