



**REGISTRO FOTOGRÁFICO
PROGRAMA DE MANTENIMIENTO DE EDIFICIOS ESCOLARES PÚBLICOS**

PRA-FOR-123
Versión 1

Ministerio de Educación
G U A T E M A L A

SITUACIÓN DE DEFICIENCIAS DETERMINADAS

PREVIO

DURANTE

POSTERIOR

DEPARTAMENTO:	QUICHÉ	MUNICIPIO:	SAN ANDRÉS SAJCABAJÁ
NOMBRE DEL ESTABLECIMIENTO:	EORM	DIRECCIÓN DEL ESTABLECIMIENTO:	ALDEA PACHALUM
CÓDIGO DEL ESTABLECIMIENTO:	14-14-0585-43	FECHA:	15/11/2024



Foto 1: MODULO 1: CAMBIO DE LAMINA



Foto 2: MODULO 1: CAMBIO DE ESTRUCTURA SOPORTANTE DE TECHO

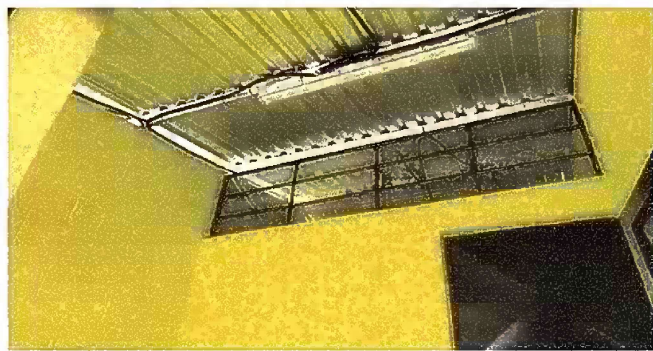


Foto 3: MODULO 1: SUSTITUCIÓN DE LAMPARAS E INSTALACION ELECTRICA



Foto 4: MODULO 1: SUSTITUCION DE VIDRIOS EN VENTANAS



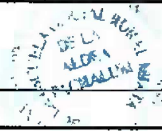
Foto 5: MODULO 1: PINTURA EN MUROS EXTERIORES E INTERIORES



Foto 6: MODULO 1 MANTENIMIENTO DE PUERTAS Y CAMBIO DE CHAPAS

Observación: Si es necesario se pueden agregar hojas adicionales y actualizar el número de hojas.

Firma y sello del Presidente de la OPF



Firma y Sello Director Centro Educativo Público





**REGISTRO FOTOGRÁFICO
PROGRAMA DE MANTENIMIENTO DE EDIFICIOS ESCOLARES PÚBLICOS**

PRA-FOR-123
Versión 1

Ministerio de Educación
C O S T A R I C A

SITUACIÓN DEFICIENCIAS DETERMINADAS

PREVIO

DURANTE

POSTERIOR

DEPARTAMENTO:	QUICHÉ	MUNICIPIO:	SAN ANDRÉS SAJCABAJÁ
NOMBRE DEL ESTABLECIMIENTO:	EORM	DIRECCIÓN DEL ESTABLECIMIENTO:	ALDEA PACHALUM
CÓDIGO DEL ESTABLECIMIENTO:	14-14-0585-43	FECHA:	15/11/2024



Foto7: MODULO 2: SUSTITUCION DE LAMPARAS



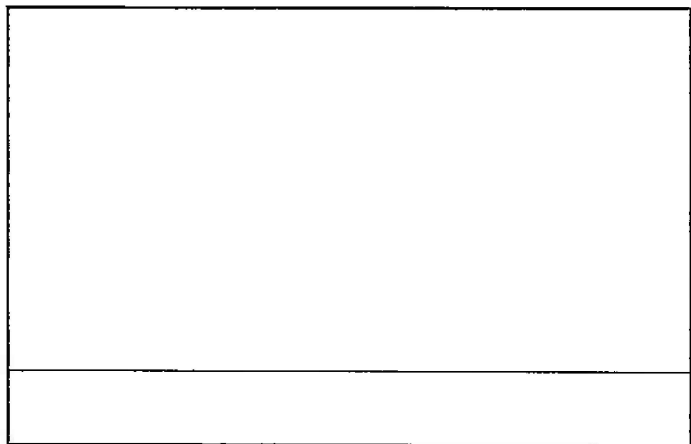
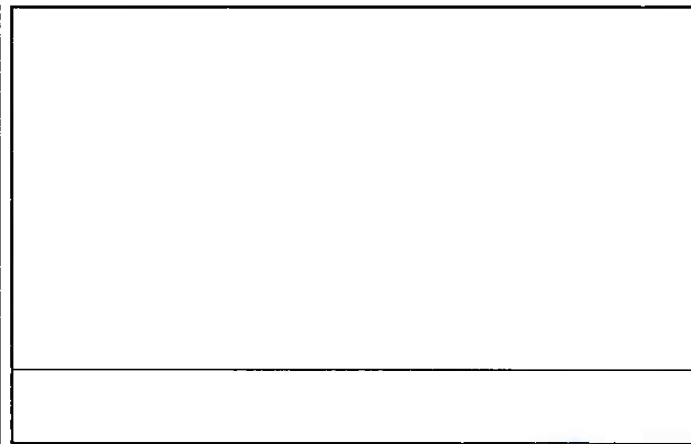
Foto 8: MODULO 2: SUSTITUCION DE BALCONES DE METAL



Foto 9: MODULO 3: PINTURA DE MUROS EXTERIORES E INTERIORES



Foto 4: MODULO 3: MANTENIMIENTO A PUERTAS DE SANITARIOS



Observación: Si es necesario se pueden agregar hojas adicionales y actualizar el número de hojas.

[Handwritten Signature]

Firma y sello del Presidente de la OPE



[Handwritten Signature]

Firma y Sello Director Centro Educativo Público

