



**REGISTRO FOTOGRÁFICO
PROGRAMA DE MANTENIMIENTO DE EDIFICIOS ESCOLARES PÚBLICOS**

PRA-FOR-123
Versión 1

Ministerio de Educación
G u a t e m a l a

SITUACIÓN DEFICIENCIAS DETERMINADAS

PREVIO

DURANTE

POSTERIOR

DEPARTAMENTO:	QUICHÉ	MUNICIPIO:	SAN ANDRÉS SAJCABAJÁ
NOMBRE DEL ESTABLECIMIENTO:	EORM	DIRECCIÓN DEL ESTABLECIMIENTO:	ALDEA LILILLA I
CÓDIGO DEL ESTABLECIMIENTO:	14-14-0580-43	FECHA:	15/11/2024



Foto1: MODULO 1: SUSTITUCION DE LÁMINA



Foto 2: MODULO 1: SUSTITUCION DE LÁMPARAS



Foto 3: MODULO 1: REPARACION DE CABLEADO ELECTRICO

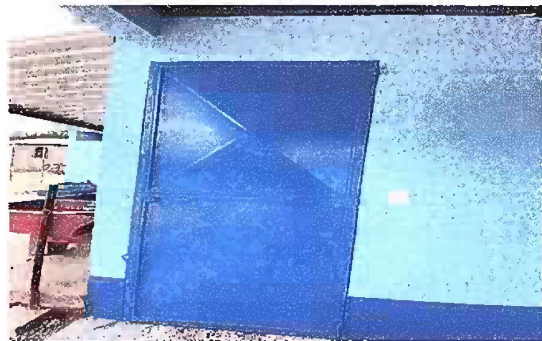


Foto 4: MODULO 1: MANTENIMIENTO A PUERTAS Y CAMBIO DE CHAPA



Foto 5: MODULO 1: PINTURA EN MUROS EXTERIORES E INTERIORES



Foto 6: MODULO 2: PINTURA EN MUROS EXTERIORES E INTERIORES

Observación: Si es necesario se pueden agregar hojas adicionales y actualizar el número de hojas.

[Handwritten Signature]



Firma y sello del Presidente de la OPR

[Handwritten Signature]



Firma y Sello Director Centro Educativo Público



**REGISTRO FOTOGRÁFICO
PROGRAMA DE MANTENIMIENTO DE EDIFICIOS ESCOLARES PÚBLICOS**

Ministerio de Educación
G U A T E M A L A

SITUACIÓN DEFICIENCIAS DETERMINADAS

PREVIO

DURANTE

POSTERIOR

DEPARTAMENTO:	QUICHÉ	MUNICIPIO:	SAN ANDRÉS SAJCABAJÁ
NOMBRE DEL ESTABLECIMIENTO:	EORM	DIRECCIÓN DEL ESTABLECIMIENTO:	ALDEA LILILLA I
CÓDIGO DEL ESTABLECIMIENTO:	14-14-0580-43	FECHA:	15/11/2024



Foto 7: MODULO 2: SUSTITUCION DE LÁMPARAS



Foto 8: MODULO 2: REPARACION DE CABLEADO ELECTRICO



Foto 9: MODULO 2: MANTENIMIENTO A PUERTAS

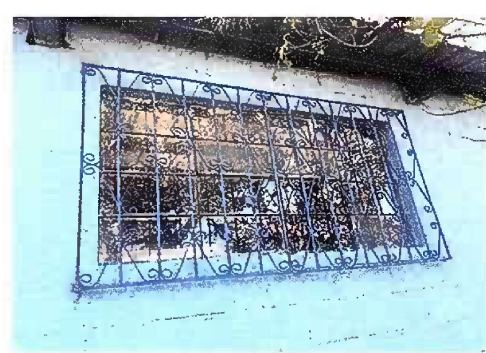
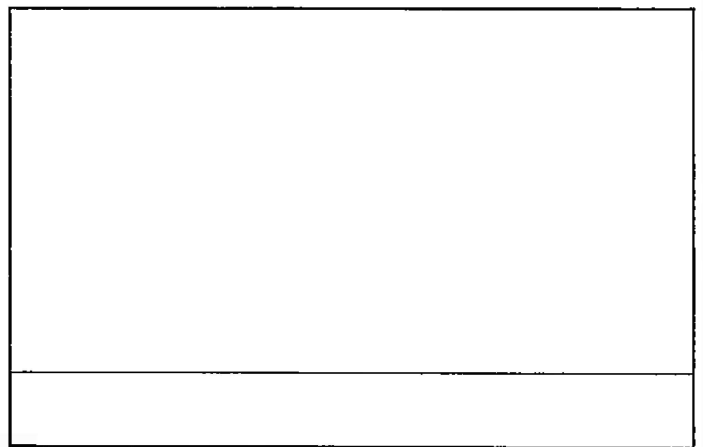
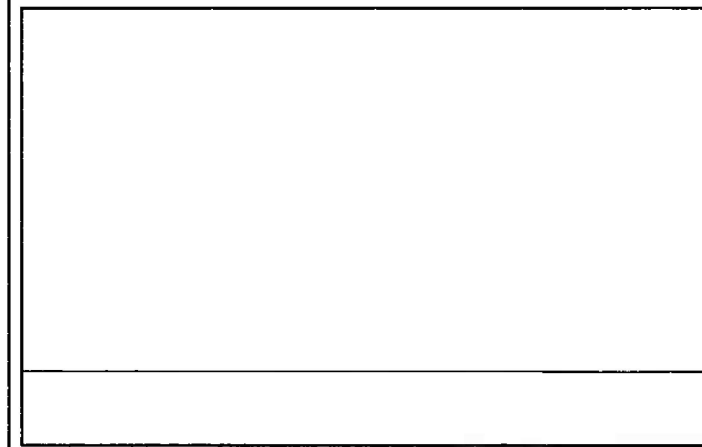



Foto 10: MODULO 2: MANTENIMIENTO DE BALCONES



Observación: Si es necesario se pueden agregar hojas adicionales y actualizar el número de hojas.


Firma y sello del Presidente de la OFE




Firma y Sello Director Centro Educativo Público

