



**REGISTRO FOTOGRÁFICO  
PROGRAMA DE MANTENIMIENTO DE EDIFICIOS ESCOLARES PÚBLICOS**

Ministerio de Educación  
Guatemala

SITUACIÓN DEFICIENCIAS DETERMINADAS

PREVIO

DURANTE

POSTERIOR

DEPARTAMENTO:	QUICHÉ	MUNICIPIO:	
NOMBRE DEL ESTABLECIMIENTO:	Escuela Oficial Rural Mixta	DIRECCIÓN DEL ESTABLECIMIENTO:	Aldea Palop
CÓDIGO DEL ESTABLECIMIENTO:	14-13-0538-43	FECHA:	18/03/2024

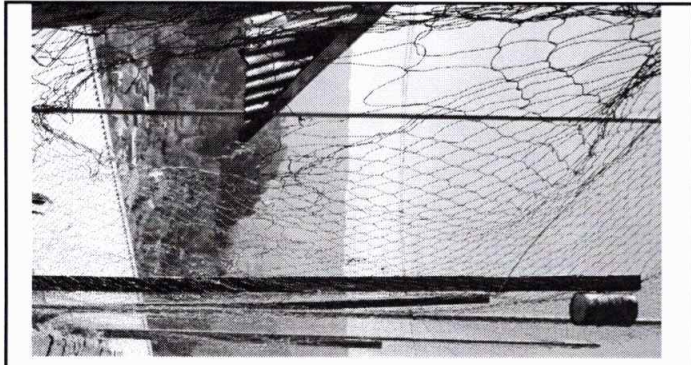


Foto1: Modulo 2 Reparación de muro perimetral

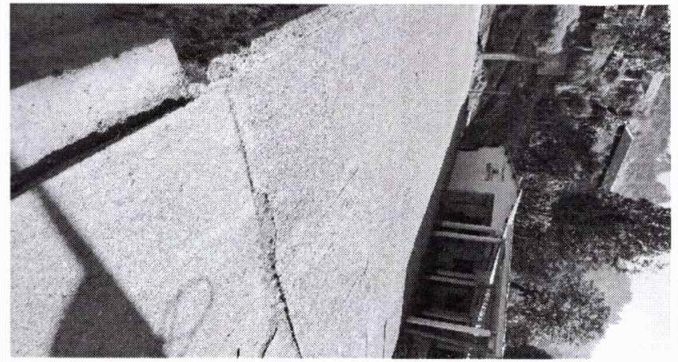


Foto 2: Modulo 2 Reparación de cancha

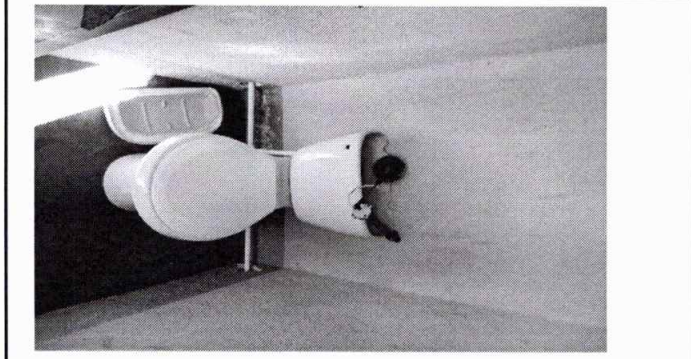


Foto 3: Modulo 2 Reparación de sanitarios



Foto 4: Modulo 2



Foto 5: Modulo 2

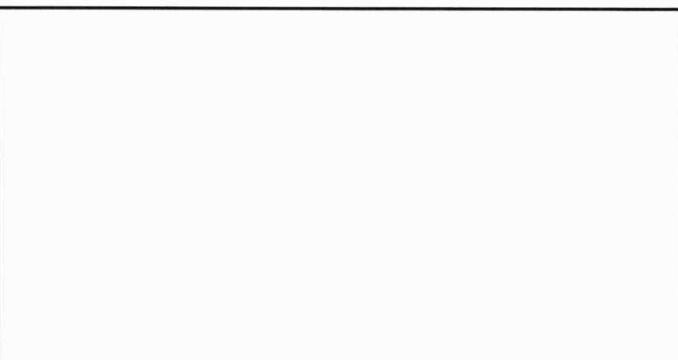


Foto 6: Modulo 2

Observación: Si es necesario se pueden agregar hojas adicionales y actualizar el número de hojas.

  
Firma y sello del Presidente de la OPF

  
Firma y Sello Director Centro Educativo Público