

SITUACIÓN DEFICIENCIAS DETERMINADAS PREVIO DURANTE POSTERIOR

DEPARTAMENTO:	EL QUICHÉ	MUNICIPIO:	NEBAJ
NOMBRE DEL ESTABLECIMIENTO:	ESCUELA OFICIAL RURAL MIXTA	DIRECCIÓN DEL ESTABLECIMIENTO:	CANTÓN XOLACUL
CÓDIGO DEL ESTABLECIMIENTO:	14-13-0534-43	FECHA:	21 DE FEBRERO DE 2024.



Foto1: Lámina perforada como se ve en la imagen.



Foto 2: Tratando de evitar las grandes goteras en varias aulas.



Foto 3: Toda la lámina del techas está totalmente oxidado y perforado.



Foto 4: Reemplazar o cambiar todo el techa en 8 aulas y una cocina.



Foto 5: Vigas provisiones en 2 aulas y la cocina.

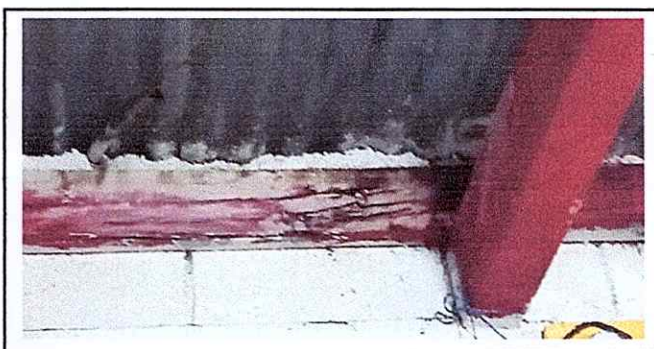
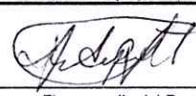



Foto 6: Viga podrida por el agua que filtra en la lámina del techo.

Observación: Si es necesario se pueden agregar hojas adicionales y actualizar el número de hojas.

 Firma y sello del Presidente de la OF	 Firma y Sello Director Centro Educativo Público
--	---

