



Ministerio de Educación
Guatemala

REGISTRO FOTOGRÁFICO PROGRAMA DE MANTENIMIENTO DE EDIFICIOS ESCOLARES PÚBLICOS

PRA-FOR-123
Versión 1

SITUACIÓN DEFICIENCIAS DETERMINADAS

PREVIO

DURANTE

POSTERIOR

DEPARTAMENTO:	QUCHÉ	MUNICIPIO:	NEBAJ
NOMBRE DEL ESTABLECIMIENTO:	CENTRO OFICIAL DE PREPRIMARIA BILINGÜE ANEXO A EORM	DIRECCIÓN DEL ESTABLECIMIENTO:	ALDEA TZALBAL
CÓDIGO DEL ESTABLECIMIENTO:	14-13-0515-41	FECHA:	23/02/2024



Foto1: MODULO 1



Foto 2: MODULO 1

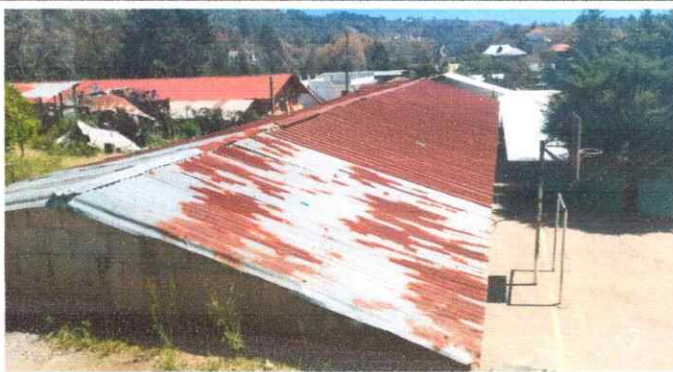


Foto 3: MODULO 2



Foto 4: MODULO 2



Foto 5: MODULO 1



Foto 6: MODULO 1

Observación: Si es necesario se pueden agregar hojas adicionales y actualizar el número de hojas.

Firma y sello del Presidente de la OCEDEA TZALBAL



Firma y Sello Director Centro Educativo Público





Ministerio de Educación
Guatemala

REGISTRO FOTOGRÁFICO PROGRAMA DE MANTENIMIENTO DE EDIFICIOS ESCOLARES PÚBLICOS

PRA-FOR-123
Versión 1

SITUACIÓN DEFICIENCIAS DETERMINADAS

PREVIO

DURANTE

POSTERIOR

DEPARTAMENTO:	QUCHÉ	MUNICIPIO:	NEBAJ
NOMBRE DEL ESTABLECIMIENTO:	CENTRO OFICIAL DE PREPRIMARIA BILINGÜE ANEXO A EORM	DIRECCIÓN DEL ESTABLECIMIENTO:	ALDEA TZALBAL
CÓDIGO DEL ESTABLECIMIENTO:	14-13-0515-41	FECHA:	23/02/2024



Foto 1: MODULO 7



Foto 2: MODULO 8



Foto 3: MODULO 9

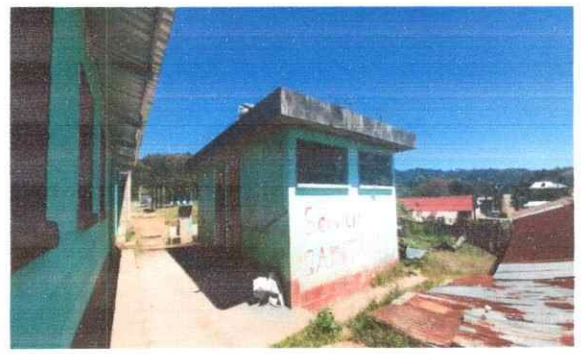


Foto 4: MODULO 10

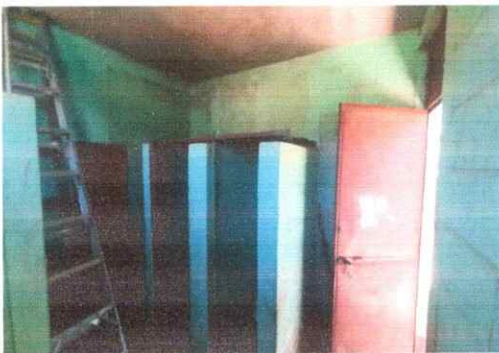


Foto 5: MODULO 11

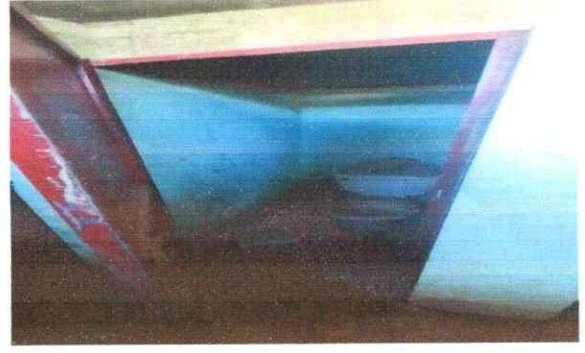


Foto 6: MODULO 12

Observación: Si es necesario se pueden agregar hojas adicionales y actualizar el número de hojas.



Firma y sello del Presidente de la OPF



Firma y Sello Director Centro Educativo Público