

SITUACIÓN DEFICIENCIAS DETERMINADAS PREVIO DURANTE POSTERIOR

| | | | |
|-----------------------------|-----------------------------|--------------------------------|------------------------------------|
| DEPARTAMENTO: | QUICHÉ | MUNICIPIO: | JOYABAJ |
| NOMBRE DEL ESTABLECIMIENTO: | ESCUELA OFICIAL RURAL MIXTA | DIRECCIÓN DEL ESTABLECIMIENTO: | CASERÍO RINCON LAS CRUCES PACHILIP |
| CÓDIGO DEL ESTABLECIMIENTO: | 14-12-5475-43 | FECHA: | 14/10/2024 |



Foto 1: MODULO 1: Sustitución de lámina, por lámina troquelada aluzinc calibre 26.

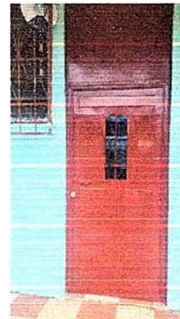


Foto 2: MODULO 1: Sustitucion de puerta de metal y pintura en muros exterior e interior.



Foto 3: MODULO 2: Sutilucion de puertas de metal por PVC, en servicios sanitarios.



Foto 4: MODULO 2: Cambio de tasas sanitarias.

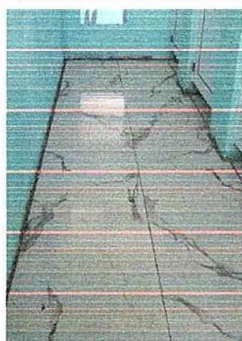


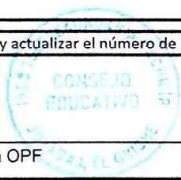
Foto 5: MODULO 2: Suministro e instalacion de azulejo en piso

Foto 6:

Observación: Si es necesario se pueden agregar hojas adicionales y actualizar el número de hojas.



Firma y sello del Presidente de la OPF




Firma y Sello Director Centro Educativo Público

