

SITUACIÓN DEFICIENCIAS DETERMINADAS      PREVIO       DURANTE       POSTERIOR

DEPARTAMENTO:	QUICHÉ	MUNICIPIO:	JOYABAJ
NOMBRE DEL ESTABLECIMIENTO:	EORM	DIRECCIÓN DEL ESTABLECIMIENTO:	PARAJE SAQ ICHELAJ, CASERÍO XEABAJ.
CÓDIGO DEL ESTABLECIMIENTO:	14-12-0038-43	FECHA:	22/06/2024

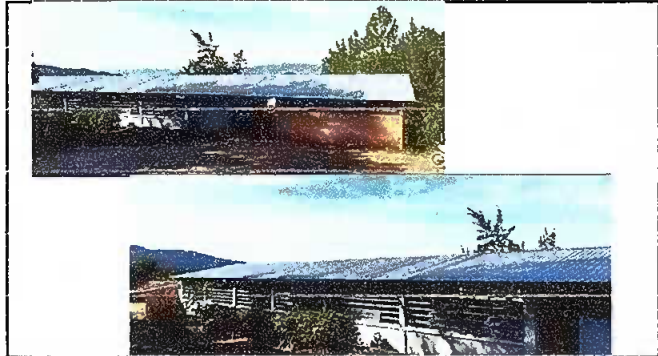


Foto1: lámina troquelada aluzinc calibre 26 completamente instalada.

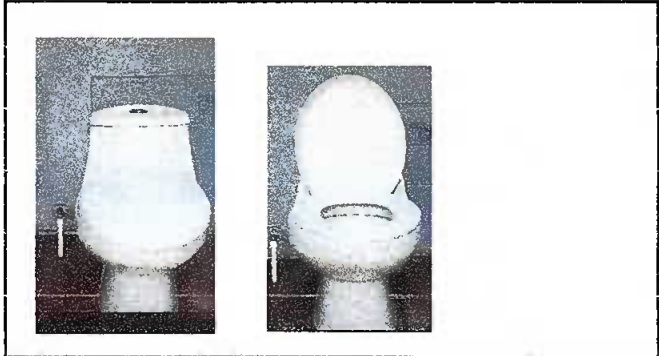


Foto 2: inodoros nuevos instalados



Foto 3: reparación y ampliación de cocina completa



Foto 4: reparación final de muro de contención.

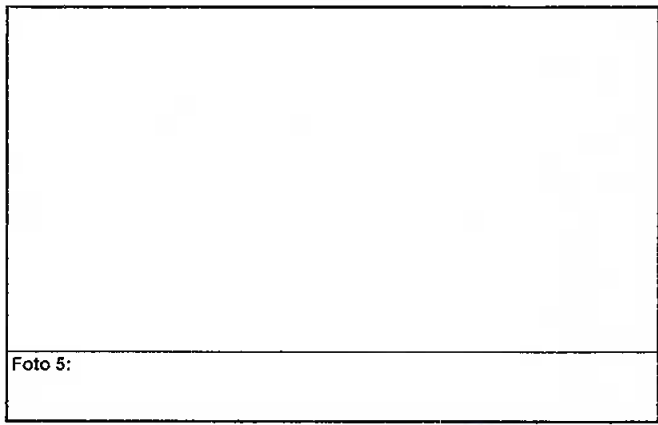


Foto 5:

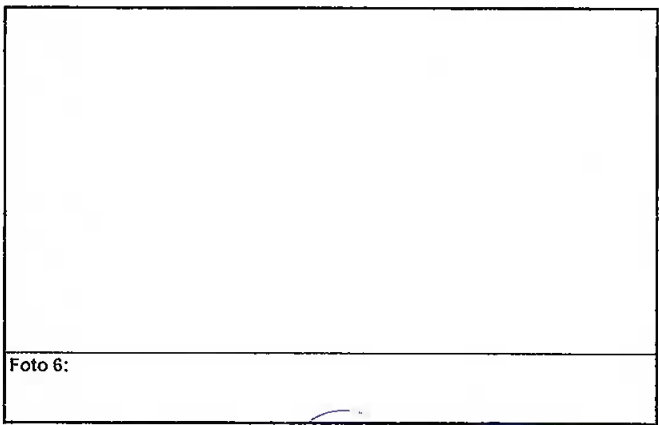
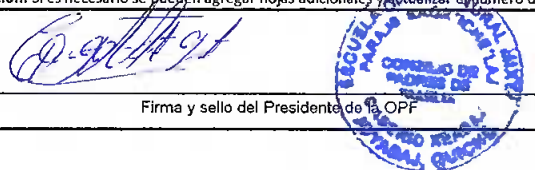
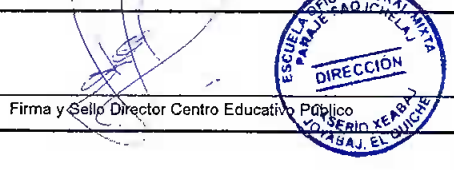


Foto 6:

Observación: Si es necesario se pueden agregar hojas adicionales y actualizar el número de hojas.

 <p>Firma y sello del Presidente de la OPF</p>	 <p>Firma y Sello Director Centro Educativo Público PARAJE SAQ ICHELAJ, CASERÍO XEABAJ, JOYABAJ, EL QUICHÉ</p>
---	--