

SITUACIÓN DEFICIENCIAS DETERMINADAS

PREVIO

DURANTE

POSTERIOR

DEPARTAMENTO:	QUICHÉ	MUNICIPIO:	JOYABAJ
NOMBRE DEL ESTABLECIMIENTO:	EORM	DIRECCIÓN DEL ESTABLECIMIENTO:	PARAJE SAQ ICHELAJ, CASERÍO XEABAJ.
CÓDIGO DEL ESTABLECIMIENTO:	14-12-0038-43	FECHA:	10/06/2024

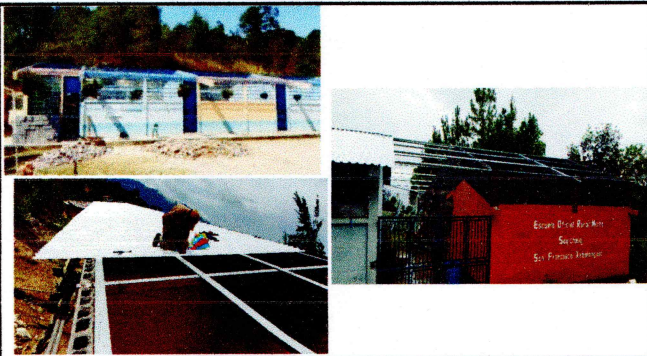


Foto1: En las imagenes vemos que el módulo I se le ha quitado completamente el capote y lámina de duralita, seguidamente se pintaron los soportes para posteriormente instalar la lámina aluzninc calibre 26.



Foto 2: este es la primera instalacion de inodoro y su accesorios.

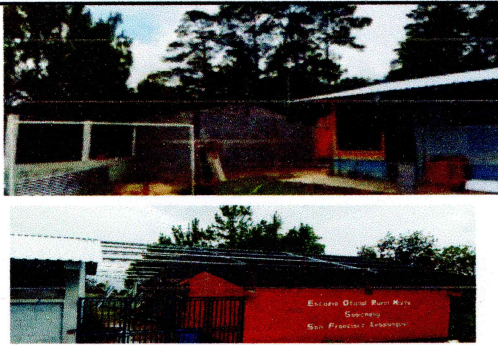


Foto 3: esta es la ampliación y reparación de cocina, cambio de soporte de madera por metal, cambio de lámina por lámina troquelada aluzninc cal. 26, elementos de sujeción.

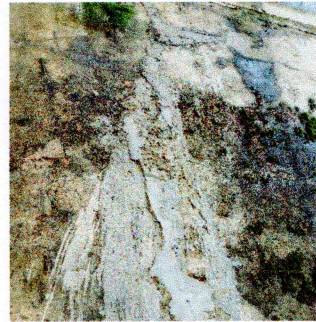


Foto 4: fundición de la grieta del muro de contención.

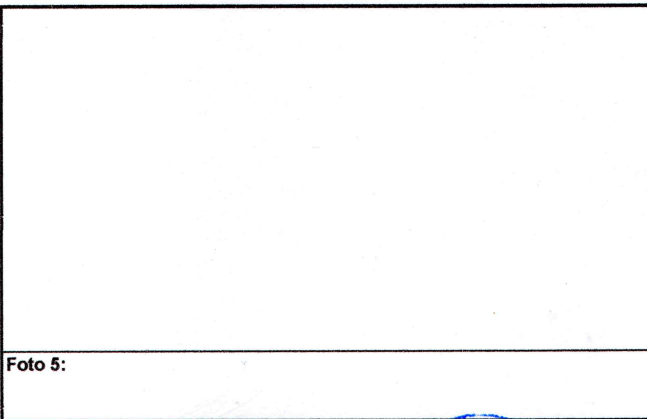


Foto 5:

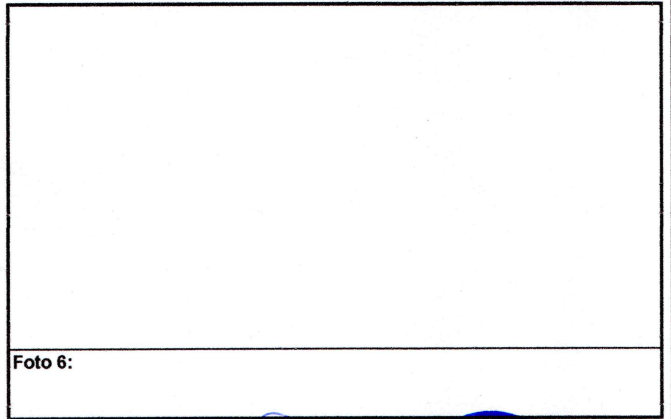
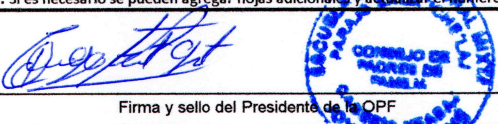
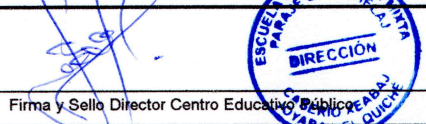


Foto 6:

Observación: Si es necesario se pueden agregar hojas adicionales y actualizar el número de hojas.

 <p>Firma y sello del Presidente de la OPF</p>	 <p>Firma y Sello Director Centro Educativo Público</p>
---	---