

SITUACIÓN DEFICIENCIAS DETERMINADAS      PREVIO       DURANTE       POSTERIOR

DEPARTAMENTO:	QUICHÉ	MUNICIPIO:	JOYABAJ
NOMBRE DEL ESTABLECIMIENTO:	EORM	DIRECCIÓN DEL ESTABLECIMIENTO:	CASERÍO CHIXQUINÁ
CÓDIGO DEL ESTABLECIMIENTO:	14-12-0033-43	FECHA:	20/05/2024



Módulo 1: Sustitución de lámina, por lámina troquelada aluzinc calibre 26 y Sustitución de capote de lámina para lámina troquelada



Módulo 1: Sustitución de elementos de fijación y Sustitución de estructura de soporte de madera, por metal



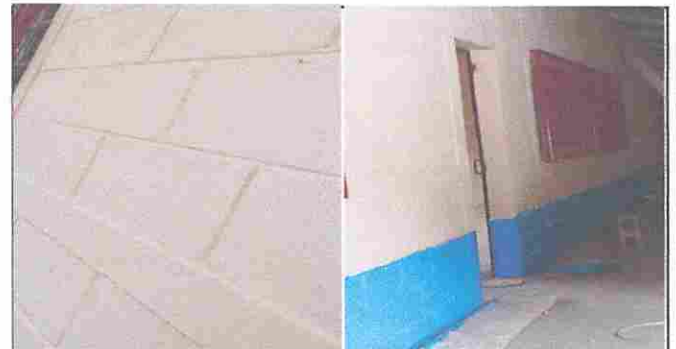
Módulo 1: Sustitución de puerta y Pintura en muros exteriores e interiores



Módulo 2 : Pintura en muros exteriores e interiores



Módulo 3: Mantenimiento a estructura (lijado, cambio de tubo , cepillado, sujeciones, aplicación de pintura) y Pintura en muros exteriores e interiores



Aula: Pintura en muros exteriores e interiores

Observación: Si es necesario se pueden agregar hojas adicionales y actualizar el número de hojas.

<p><i>Gastar L. Setino</i></p> <p>Firma y sello del Presidente del C.P.F.</p>	<p><i>[Signature]</i></p> <p>Firma y Sello Director Centro Educativo Público</p>
---	--

