

Ministerio de Educación  
Guatemala

SITUACIÓN DEFICIENCIAS DETERMINADA      PREVIO       DURANTE       POSTERIOR

DEPARTAMENTO:	QUICHÉ	MUNICIPIO:	JOYABAJ
NOMBRE DEL ESTABLECIMIENTO:	EORM	DIRECCIÓN DEL ESTABLECIMIENTO:	CASERÍO ALCONÁ
CÓDIGO DEL ESTABLECIMIENTO:	14-12-0032-43	FECHA:	15/03/2024

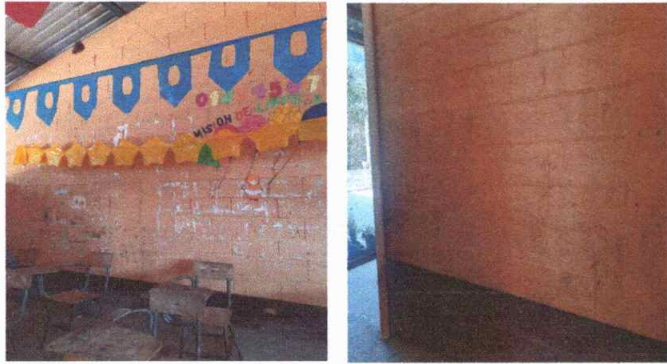


Foto1: Módulo 1: Pintura de paredes interiores y exteriores.



Foto 2: Módulo 1: Sustitución de vidrios.



Foto 3: Módulo 1: Sustitución de inodoro.

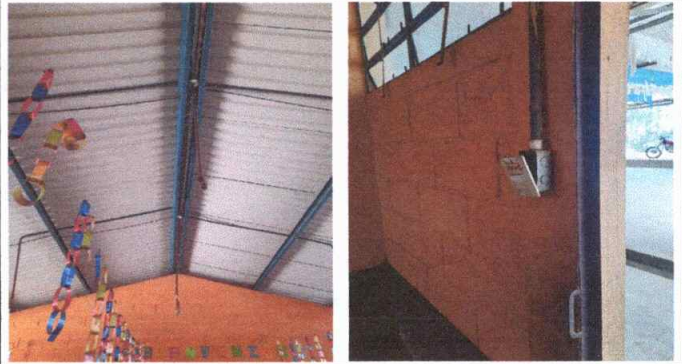


Foto 4: Módulo 1: Sustitución de focos ahorradores y Sustitución de interruptores simples.

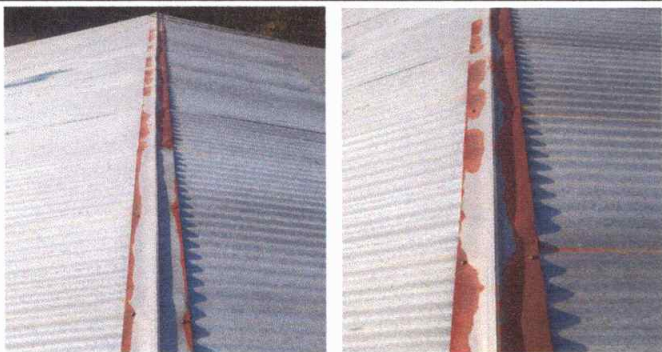


Foto 5: Módulo 2: Sustitución de lámina por lámina troquelada, Sustitución de capote y Sustitución de elementos de fijación (tornillos).



Foto 6: Módulo 2: Pintura de paredes interiores y exteriores.

Observación: Si es necesario se pueden agregar hojas adicionales y actualizar el número de hojas.





 Firma y sello del Presidente de la COPF		 Firma y Sello Director Centro Educativo Público	
--	---	---	---



Foto7: Módulo 2: Sustitución de focos ahorradores, Sustitución de plafoneras y Sustitución de interruptores simples.

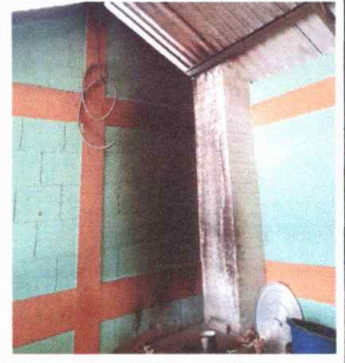
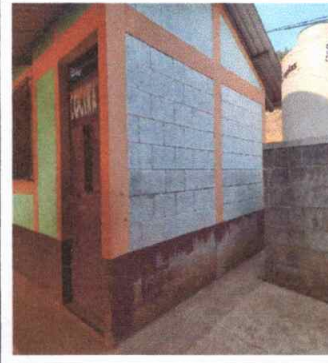


Foto 8: Módulo 3: Pintura de paredes interiores y exteriores.



Foto 9: Módulo 3: Sustitución de focos ahorradores y Sustitución de plafoneras.

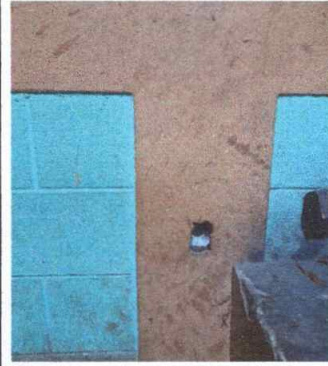


Foto 10: Módulo 3: Sustitución de interruptores simples y Sustitución de tomacorrientes dobles.

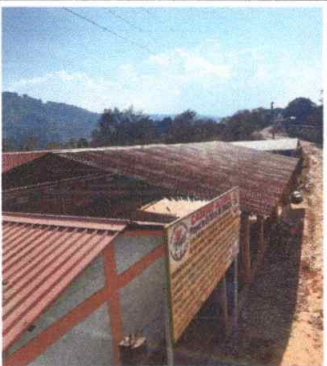


Foto 11: Módulo 4: Sustitución de lámina por lámina troquelada, Sustitución de capote y Sustitución de elementos de fijación (tornillos).

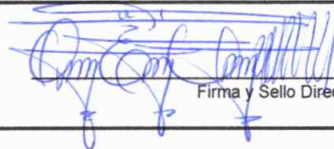


Foto 12: Módulo 4: Sustitución de estructura de soporte de metal por metal.

Observación: Si es necesario se pueden agregar hojas adicionales y actualizar el número de hojas.



Firma y sello del Representante de la OPA

Firma y Sello Director Centro Educativo Público

