

SITUACIÓN DEFICIENCIAS DETERMINADAS PREVIAMENTE DURANTE POSTERIOR

DEPARTAMENTO:	QUICHÉ	MUNICIPIO:	JOYABAJ
NOMBRE DEL ESTABLECIMIENTO:	EORM	DIRECCIÓN DEL ESTABLECIMIENTO:	CASERÍO PORTEZUELO, ALDEA PALIBATZ
CÓDIGO DEL ESTABLECIMIENTO:	14-12-0020-43	FECHA:	3/04/2024



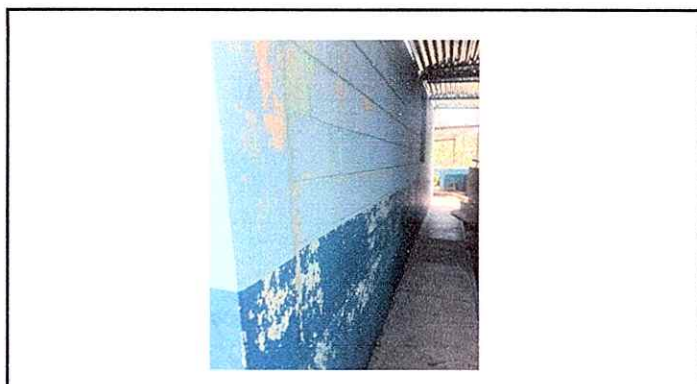
Modulo 1: Pintura en muros exteriores e interiores



Modulo 1: Pintura en muros exteriores e interiores



Modulo 1: Sustitución de piso cerámico



Modulo 2: Pintura en muros exteriores e interiores



Modulo 2: Pintura en muros exteriores e interiores



Modulo 2: Sustitución de piso cerámico

Observación: Si es necesario se pueden agregar hojas adicionales y actualizar el número de hojas.

<p><i>Maricela Osorio Gabriel</i> Firma y sello del Presidente de la OPF</p> 	<p><i>[Signature]</i> Firma y Sello Director Centro Educativo Público</p> 
--	---