

SITUACIÓN DEFICIENCIAS DETERMINADAS PREVIÓ DURANTE POSTERIOR

DEPARTAMENTO:	Quiché	MUNICIPIO:	Cunén
NOMBRE DEL ESTABLECIMIENTO:	Escuela Oficial Rural Mixta	DIRECCIÓN DEL ESTABLECIMIENTO:	Aldea Chiul
CÓDIGO DEL ESTABLECIMIENTO:	14-10-0373-43	FECHA:	7/08/2024



Foto1: Sustitución de estufa rural (incluye chimenea y plancha de metal)



Foto 2: Sustitución de lámina, por lámina troquelada aluzinc calibre 26

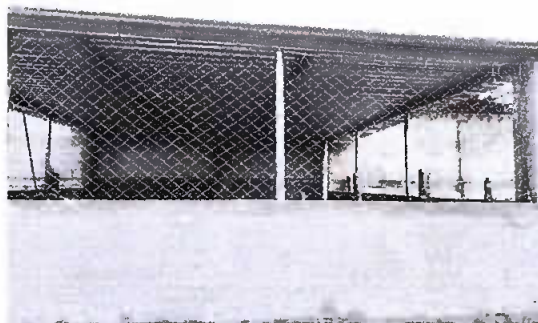


Foto 3: Reparación de muro perimetral de block con tubo hg y malla galvanizada, soleras intermedias



Foto 4: Sustitución de puertas de metal en módulos



Foto 5: Reparación del sistema eléctrico

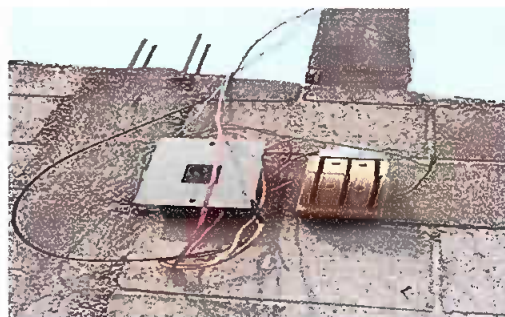


Foto 6: Reparación completa de todo el sistema eléctrico en el edificio escolar

Observación: Si es necesario se pueden agregar hojas adicionales y actualizar el número de hojas.

 Firma y sello del Presidente de la ORE 	 Firma y Sello Director Centro Educativo Público
--	---