

SITUACIÓN DEFICIENCIAS DETERMINADAS

PREVIO

DURANTE

POSTERIOR

DEPARTAMENTO:	QUICHÉ	MUNICIPIO:	San Pedro Jocopilas
NOMBRE DEL ESTABLECIMIENTO:	Escuela Oficial Rural Mixta	DIRECCIÓN DEL ESTABLECIMIENTO:	Caserío Las Tunas
CÓDIGO DEL ESTABLECIMIENTO:	14-09-0336.43	FECHA:	3/15/2024



Foto1:

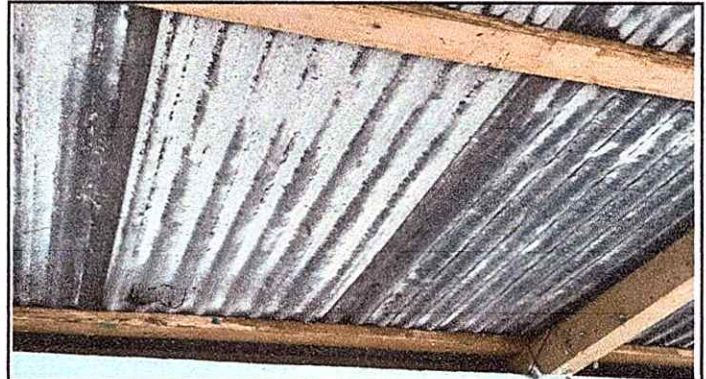


Foto 2:



Foto 3:



Foto 4:



Foto 5:



Foto 6:

Observación: Si es necesario se pueden agregar hojas adicionales y actualizar el número de hojas.


Firma y sello del Presidente de la QPP




Firma y Sello Director Centro Educativo Público

