

SITUACIÓN DEFICIENCIAS DETERMINADAS PREVIAMENTE DURANTE POSTERIOR

DEPARTAMENTO:	Quiché	MUNICIPIO:	San Pedro Jocopilas
NOMBRE DEL ESTABLECIMIENTO:	EORM	DIRECCIÓN DEL ESTABLECIMIENTO:	Caserío la Cumbre, Aldea la Primavera
CÓDIGO DEL ESTABLECIMIENTO:	14-09-0021-43	FECHA:	6/08/2024



Foto1: Modulo 1 y 2 Sustitución de lamparas tipo LED Renglon 17.3

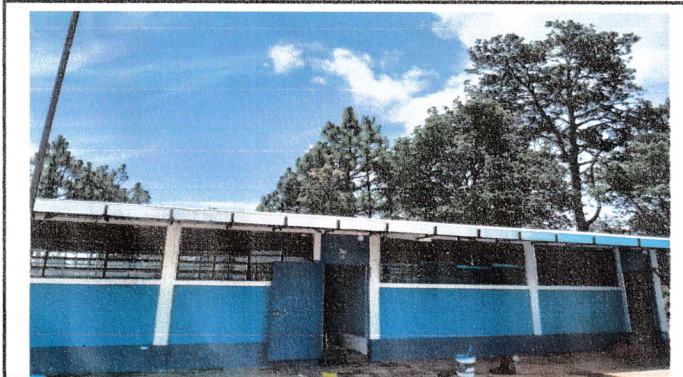


Foto 2: Modulo 1 Sustitución de canal de PVC Renglon 7.2

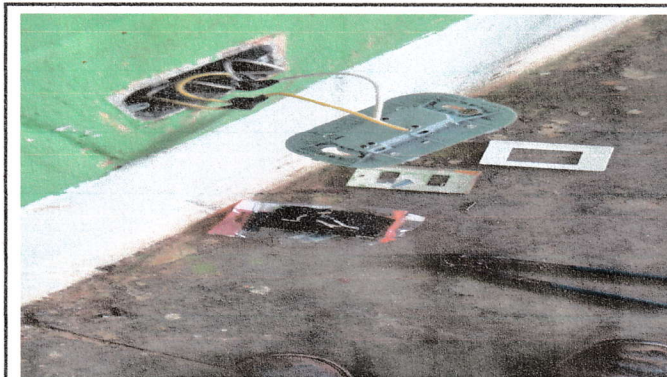


Foto 3: Modulo 1 y 2 Sustitución de tomacorrientes dobles Renglon 17.8

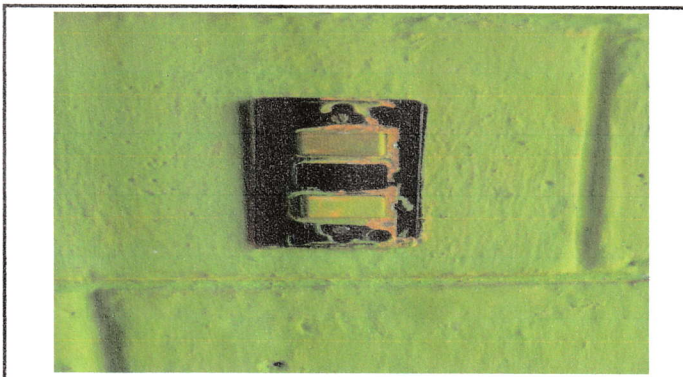


Foto 4: Modulo 1 y 2 Sustitución de interruptores dobles Renglon 17.7

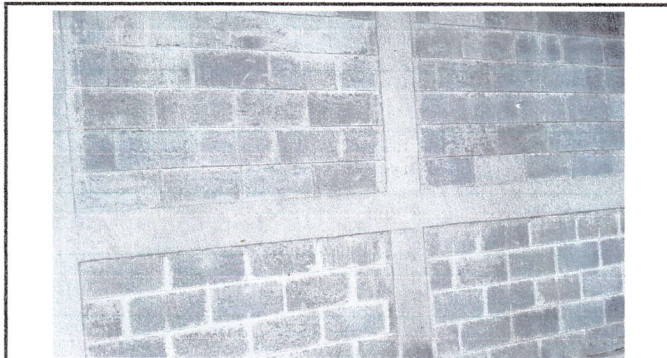




Foto 5: Modulo 4 Reparación de muro perimetral de block Renglon 15.1



Foto 6: Modulo 2 Instalación de llave de Chorro Renglon 14.13

Observación: Si es necesario se pueden agregar hojas adicionales y actualizar el número de hojas.

 Firma y sello del Presidente de la OPF	 Firma y Sello Director Centro Educativo Público
---	---